

# HALLE 4

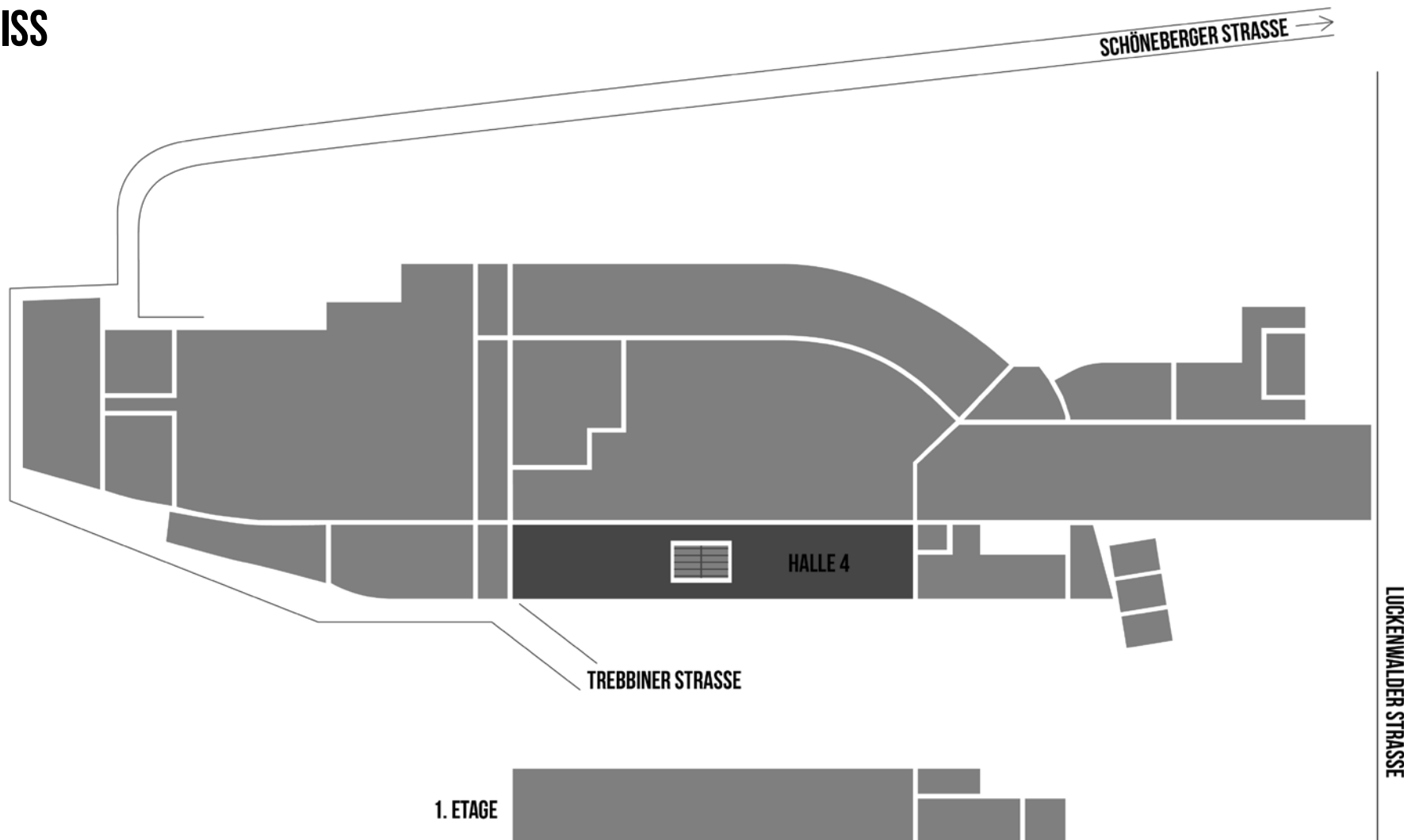
STATION BERLIN | ACHT HALLEN, 23.000 QM FLÄCHE UND UNENDLICH VIELE MÖGLICHKEITEN.

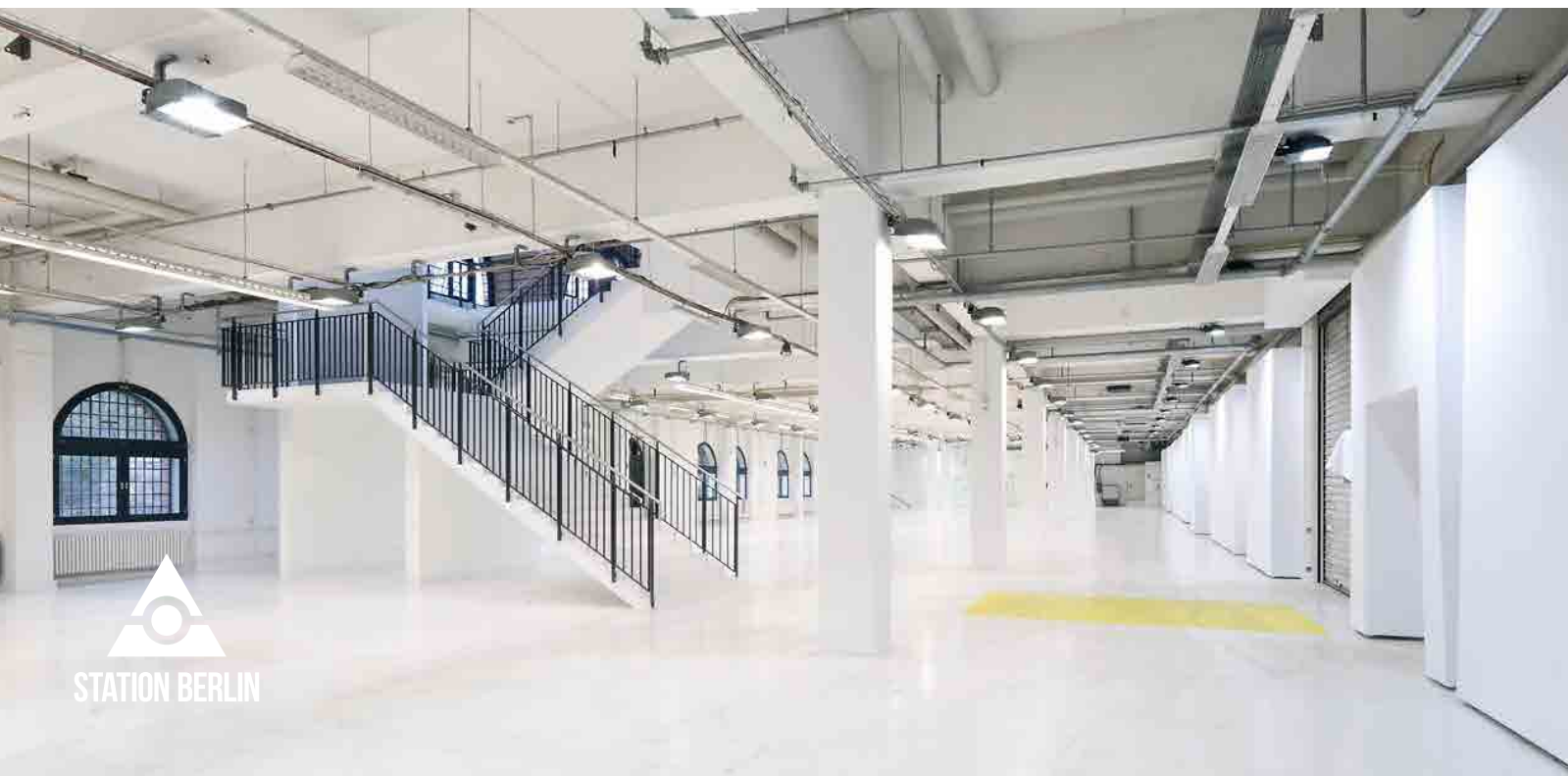


STATION BERLIN

# HALLE 4

## GRUNDRISS





# HALLE 4

## INFO

Schlichtheit und Minimalismus sind das Motto dieser Halle.

Einzeln oder kombiniert ist sie geeignet für Kongresse, Tagungen, Seminare, Workshops, Empfänge sowie Messen und Ausstellungen.



STATION BERLIN



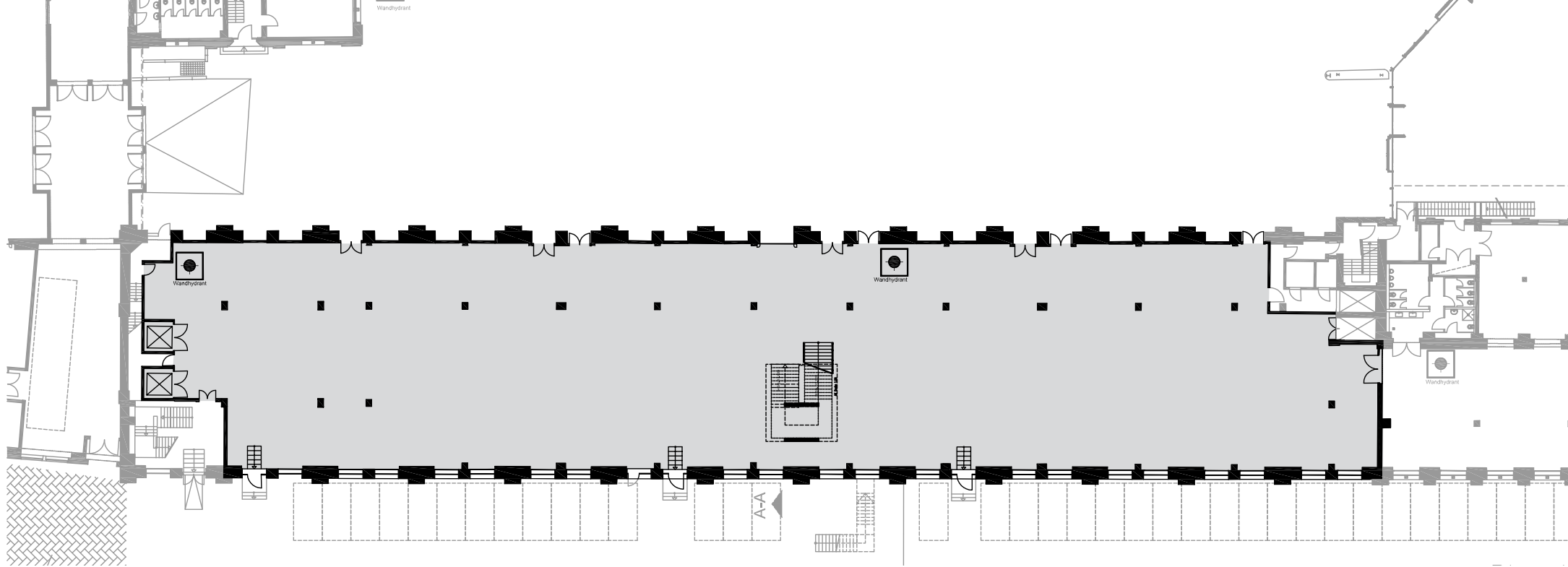


# HALLE 4

## NUTZUNG

Die „Weiße“ – mit nur geringem Aufwand lässt sich in Halle 4 jede gewünschte Lichtstimmung erzeugen.

In ihrer Mitte führt eine großzügige Treppe hinauf zur Halle 5.



# HALLE 4

## FAKTEN

Grundfläche	2.100 qm
Grundmaße	105 x 20 m
Lichte Höhe	4,20 m
Lampenhöhe	3,75 m
Stockwerk	Erdgeschoss

## BESTUHLUNG

Theaterbestuhlung	1.000 Sitzplätze
Galabestuhlung	600 Sitzplätze
Bankettbestuhlung	800 Sitzplätze
Ohne Bestuhlung	2.100 Stehplätze

## SONSTIGES

Starkstrom	ja
Wasser	ja
LAN/WLAN	ja/ja
LKW/PKW befahrbar (opt. über Rampe)	nein/ja
Heizung/Lüftung	ja/nein
Verdunklung	optional