

HALLE 8

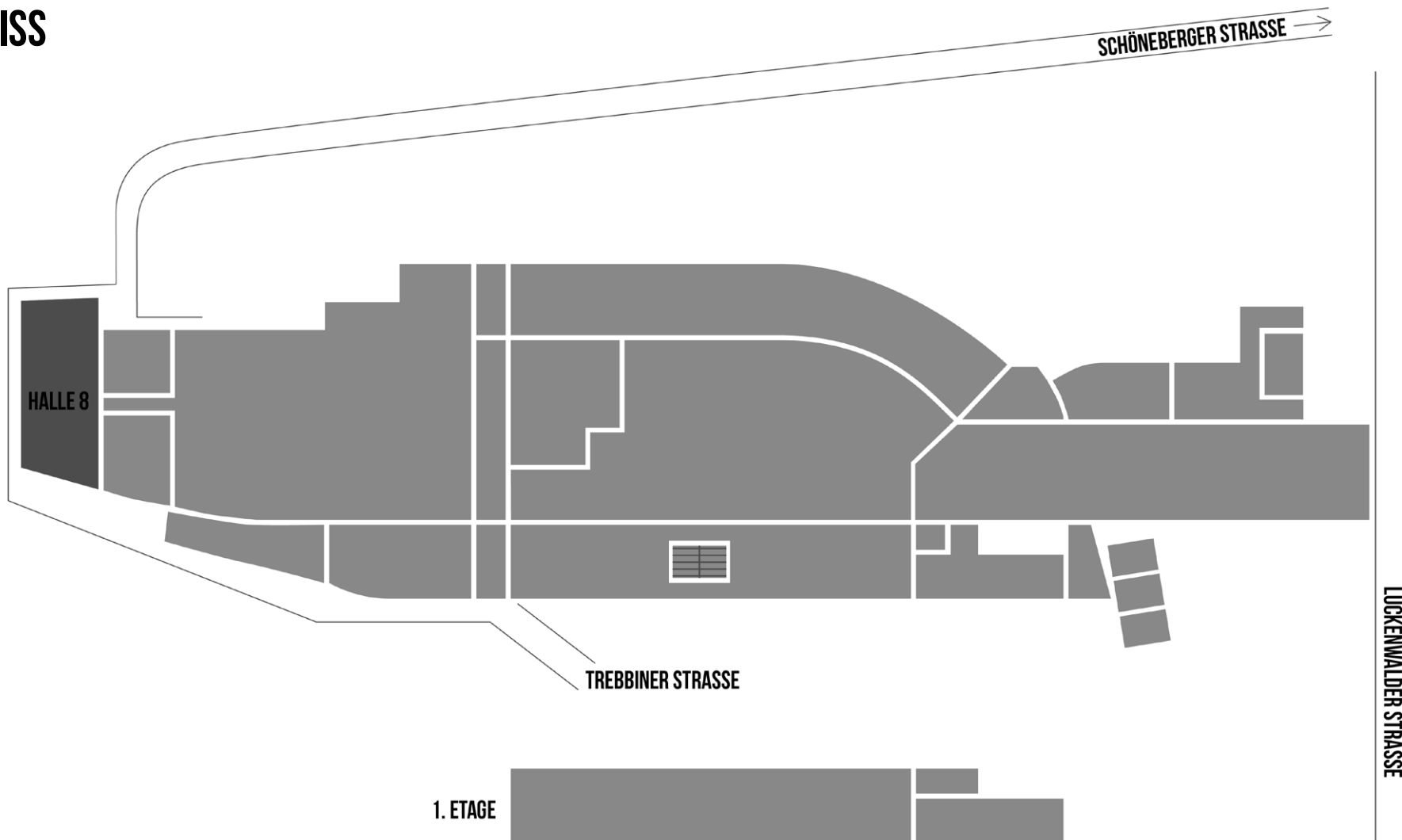
STATION BERLIN | ACHT HALLEN, 23.000 M² FLÄCHE UND UNENDLICH VIELE MÖGLICHKEITEN.



STATION BERLIN

HALLE 8

GRUNDRISS





HALLE 8

INFO

Die STATION-Berlin erweitert ihre Tagungs- und Veranstaltungskapazitäten um eine weitere Halle und 995 m².



STATION BERLIN



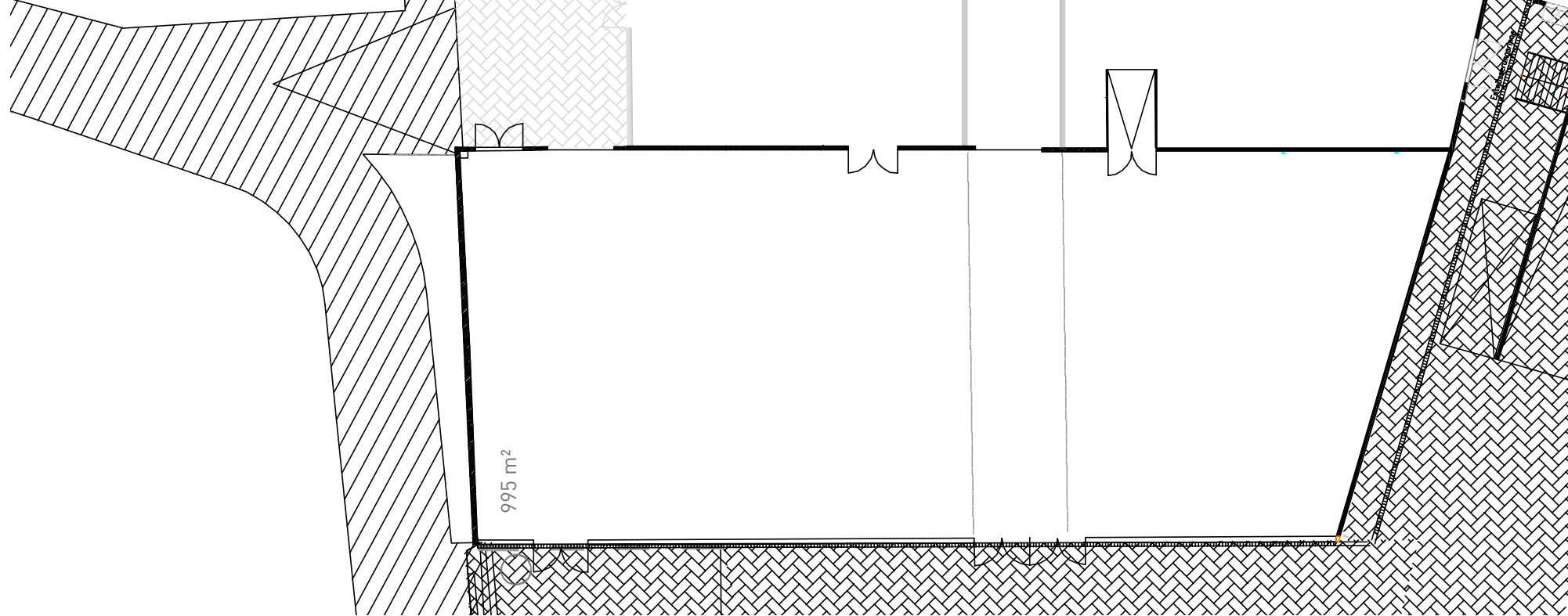
HALLE 8

NUTZUNG

Mit einer Gesamtfläche von ca. 23.000 m² bilden die acht miteinander verbundenen Hallen und Showrooms der STATION-Berlin einzeln oder kombiniert eine flexible Location für die unterschiedlichsten Veranstaltungskonzepte.



STATION BERLIN



HALLE 8

FAKTEN

Grundfläche	995 m ²
Grundmaße	20 x 50
Lichte Höhe	7,50 m
Trägerhöhe	5,30 m
Stockwerk	Erdgeschoss

BESTUHLUNG

Theaterbestuhlung	auf Anfrage
Galabestuhlung	auf Anfrage
Bankettbestuhlung	auf Anfrage
Ohne Bestuhlung	1.200 Stehplätze

SONSTIGES

Starkstrom	ja
Wasser	ja
LAN/WLAN	ja/ja
Befahrbar mit LKW/PKW	ja/ja
Heizung/Lüftung	ja/ja
Verdunklung	optional