

LOFTS

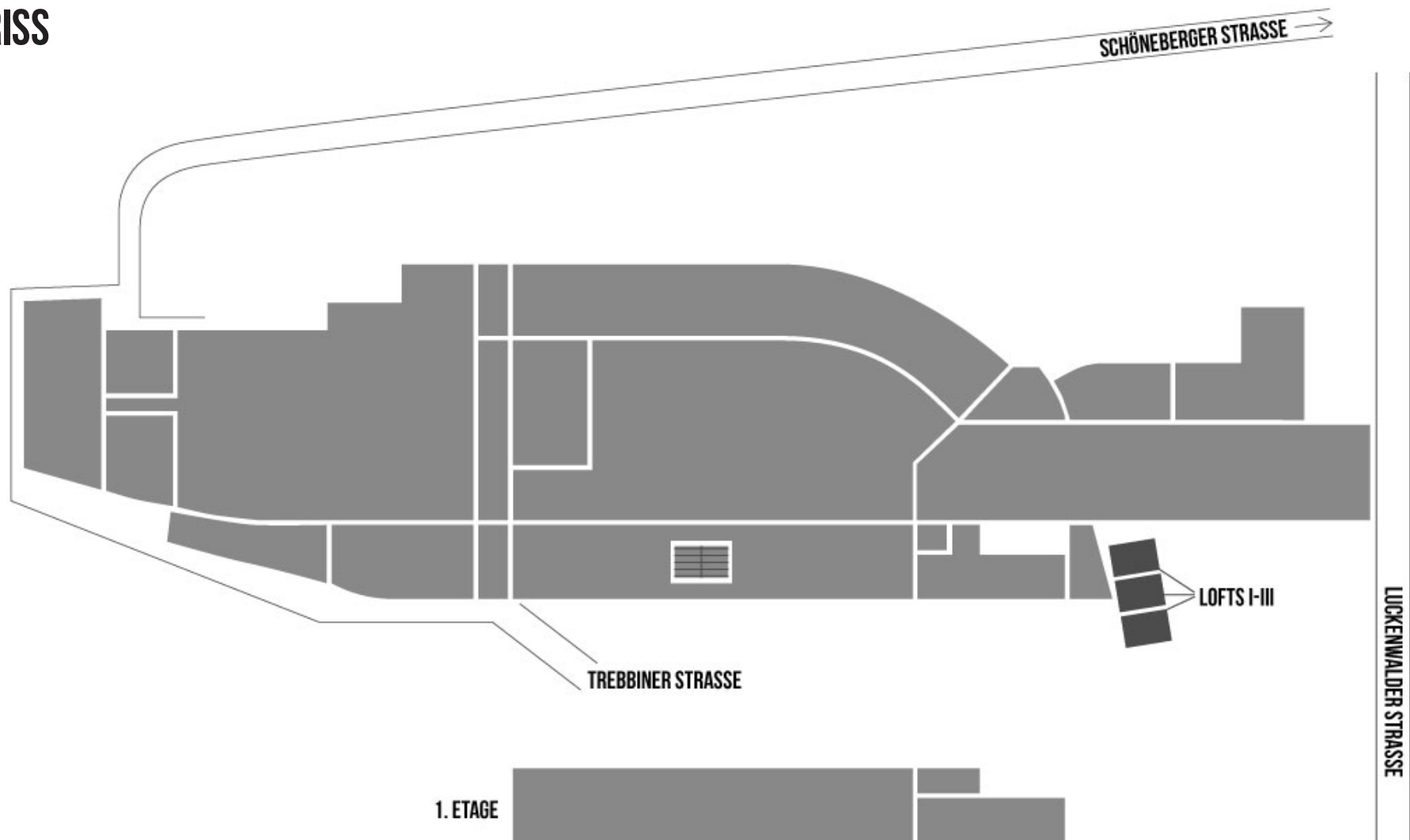
STATION-BERLIN | ACHT HALLEN, 23.000 QM FLÄCHE UND UNENDLICH VIELE MÖGLICHKEITEN.



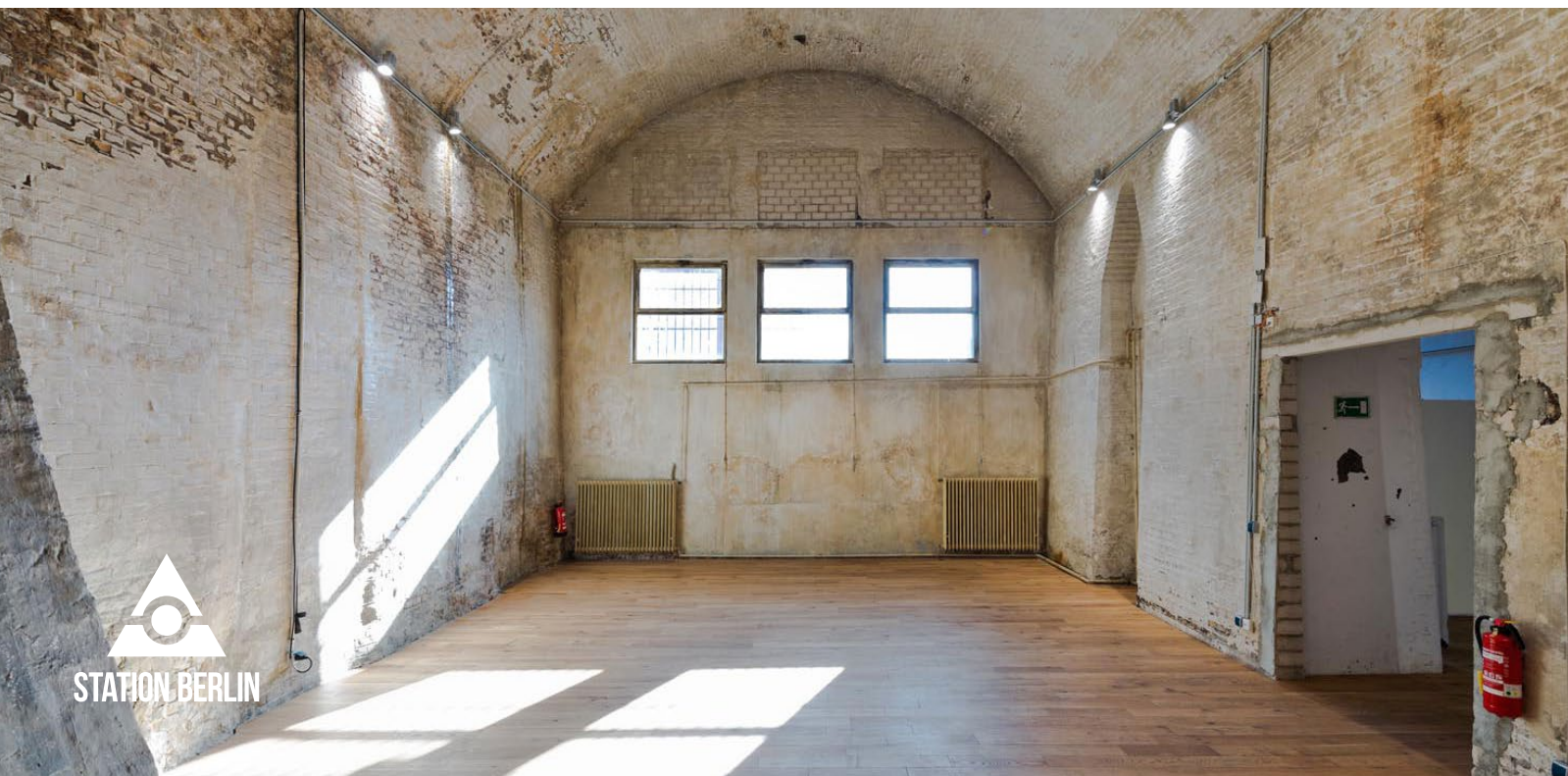
STATION BERLIN

LOFTS

GRUNDRISS



STATION BERLIN



LOFTS

INFO

Exklusiver Rahmen für außergewöhnliche Ereignisse.

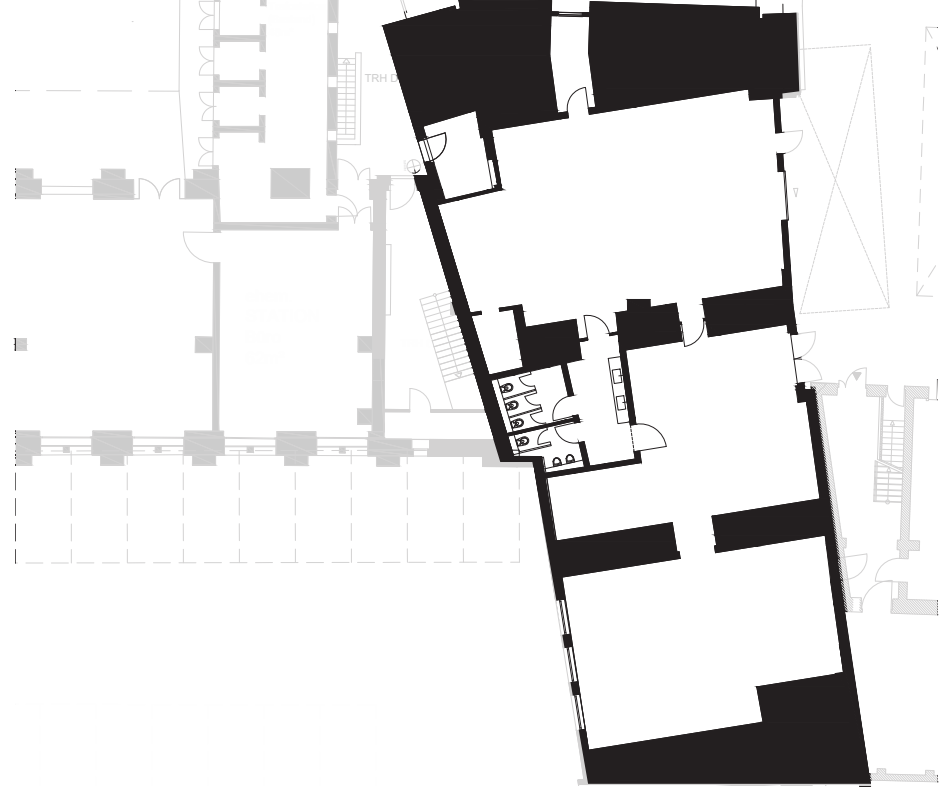
Die Lofts sind mit ihrem rustikalen Charakter einzigartig auf dem Gelände der STATION-Berlin.



LOFTS

NUTZUNG

Mit einer lichten Höhe von beeindruckenden 7,80 m besitzen diese Industrieräume sakrale Dimensionen und eignen sich besonders für Konferenzen, Workshops, Vorstandsbesprechungen oder als Präsentationsräume.



LOFTS

FAKTEN

Grundfläche	270 qm
Loft I	122 qm
Loft II	64 qm
Loft III	84 qm
Lichte Höhe	7,80 qm
Stockwerk	Erdgeschoss
Barrierefreier Zugang	ja
Behinderten-WC	nein

BESTUHLUNG

Theaterbestuhlung	auf Anfrage
o. Bestuhlung Loft I	100 pax
o. Bestuhlung Loft II	50 pax
o. Bestuhlung Loft III	70 pax

SONSTIGES

Starkstrom	ja
Wasser	ja
LAN/WiFi	ja/ja
Befahrbar mit LKW/PKW	nein/nein
Heizung/Kühlung	ja/nein
Verdunklung	optional