

# PRODUKTIONSBÜROS

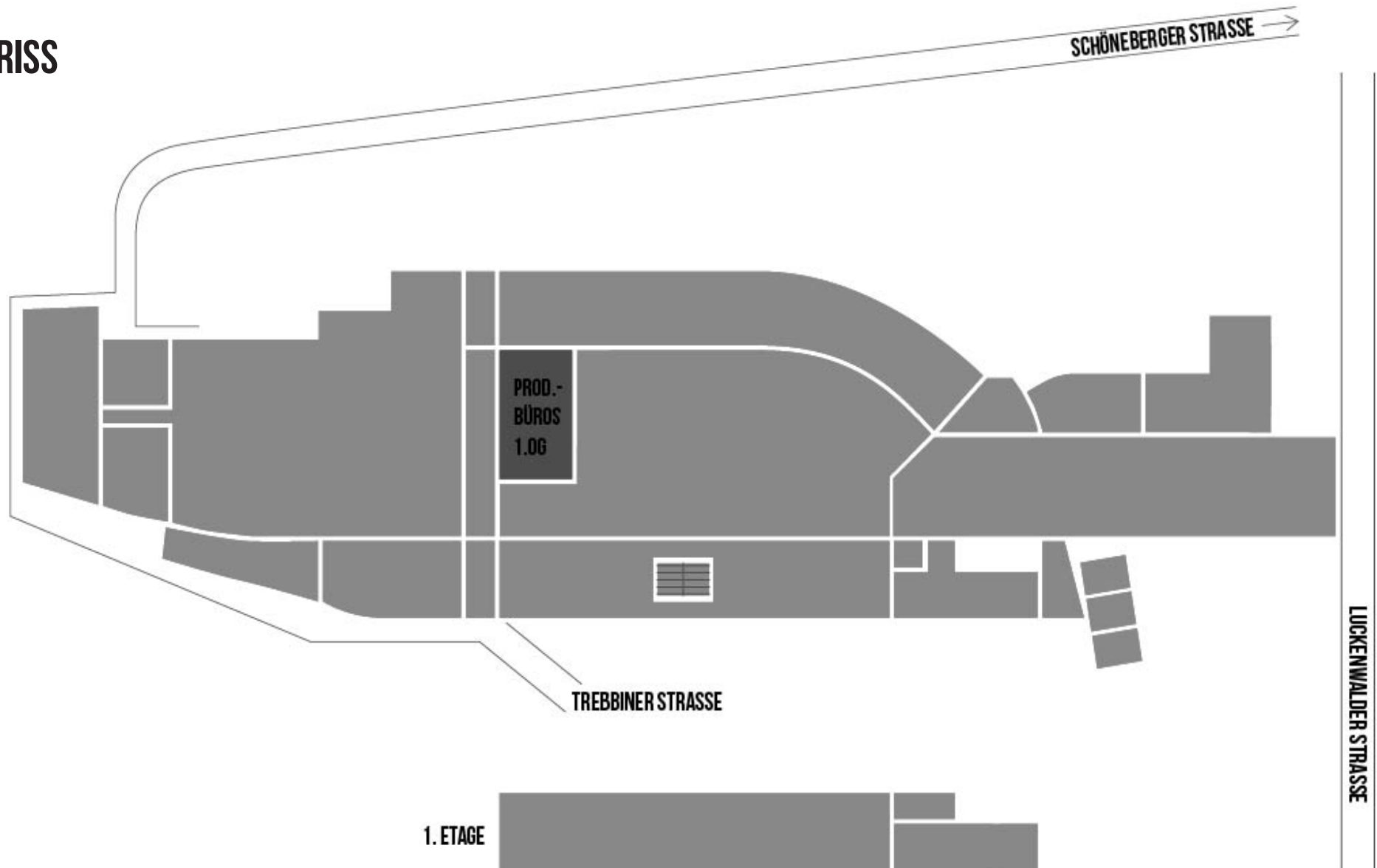
STATION-BERLIN | ACHT HALLEN, 23.000 QM FLÄCHE UND UNENDLICH VIELE MÖGLICHKEITEN.



STATION BERLIN

# PRODUKTIONS-BÜROS

## GRUNDRISS







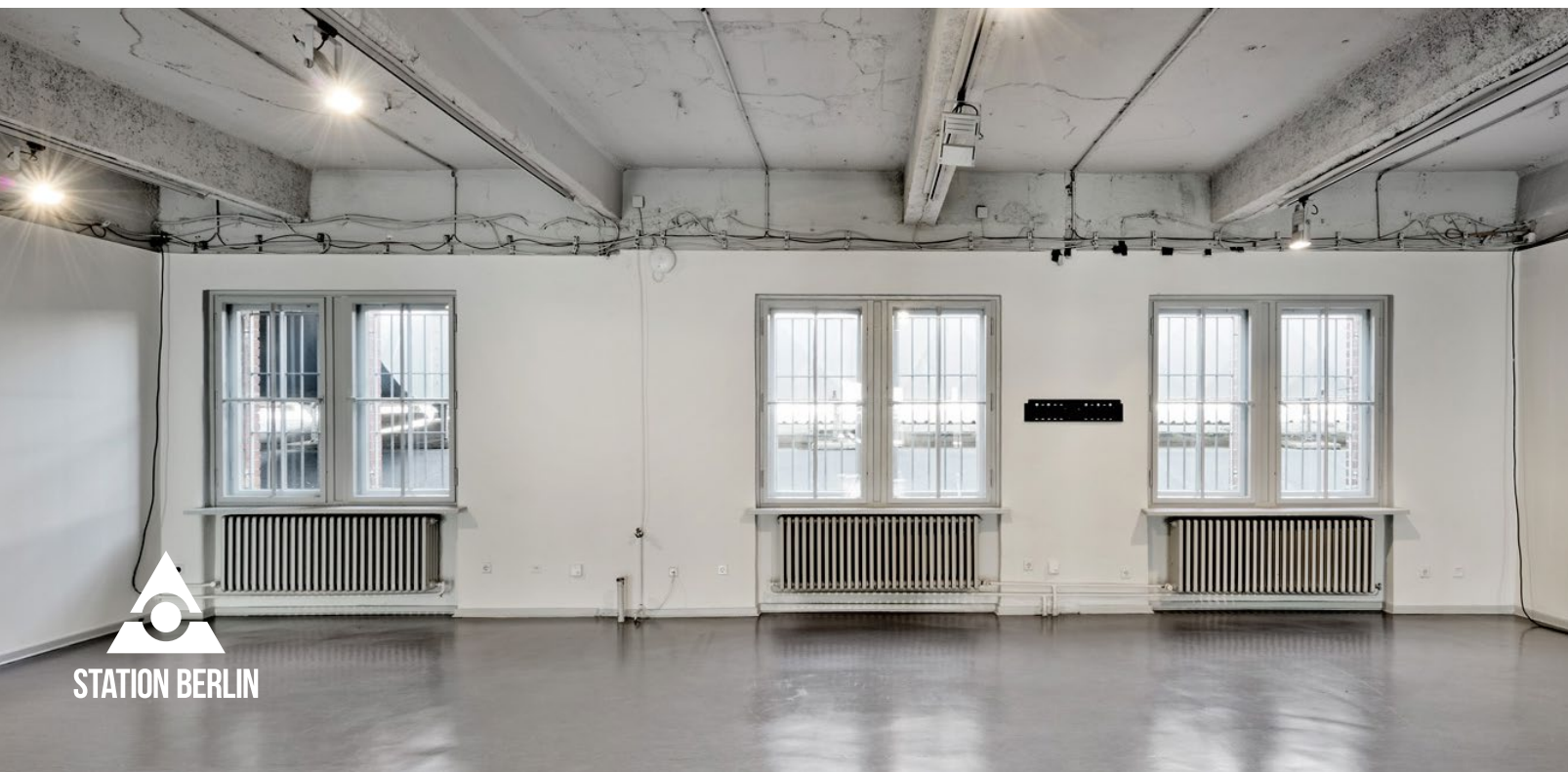
# PRODUKTIONSBUROS

## INFO

Im Obergeschoss der Halle 2 stehen 5 Produktionsbüros mit einer Fläche von jeweils circa 30 m<sup>2</sup> zur Verfügung, die ergänzend zu den angrenzenden Hallen angemietet werden können.

Der zwischen den Produktionsbüros gelegene offene Bereich bietet eine weitere nutzbare Fläche von rund 210 m<sup>2</sup>.

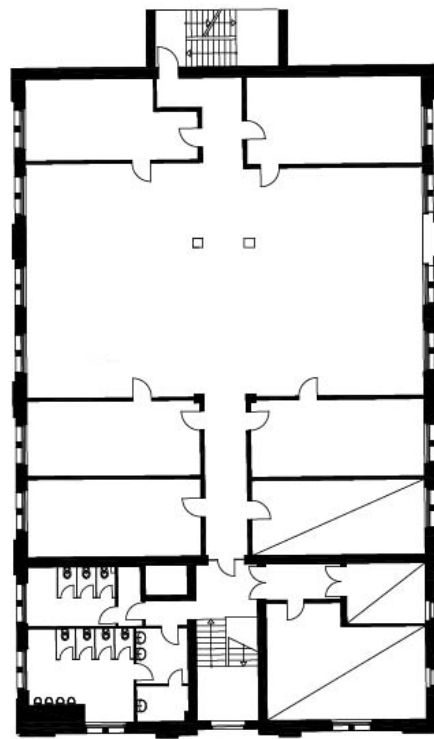




# PRODUKTIONSBÜROS

## NUTZUNG

Die geräumigen, abschließbaren Büros eignen sich vor allem als Crewbereiche und Künstlergarderoben, aber auch für kleinere Besprechungen, Workshops oder als ruhige Rückzugsräume während der Produktion.



# PRODUKTIONSBÜROS

## FAKTEN

Anzahl	5
Grundfläche	je ca. 30 qm
Gesamtfläche	ca. 360 qm
Stockwerk	1. Obergeschoss
Barrierefreier Zugang	nein
Behinderten-WC	nein

## SONSTIGES

Starkstrom	ja
Wasser	ja
LAN/WLAN	ja/ja
LKW/PKW befahrbar (opt. über Rampe)	nein/nein
Heizung/Kühlung	ja/nein
Verdunklung	optional