

SYMPOSIUM

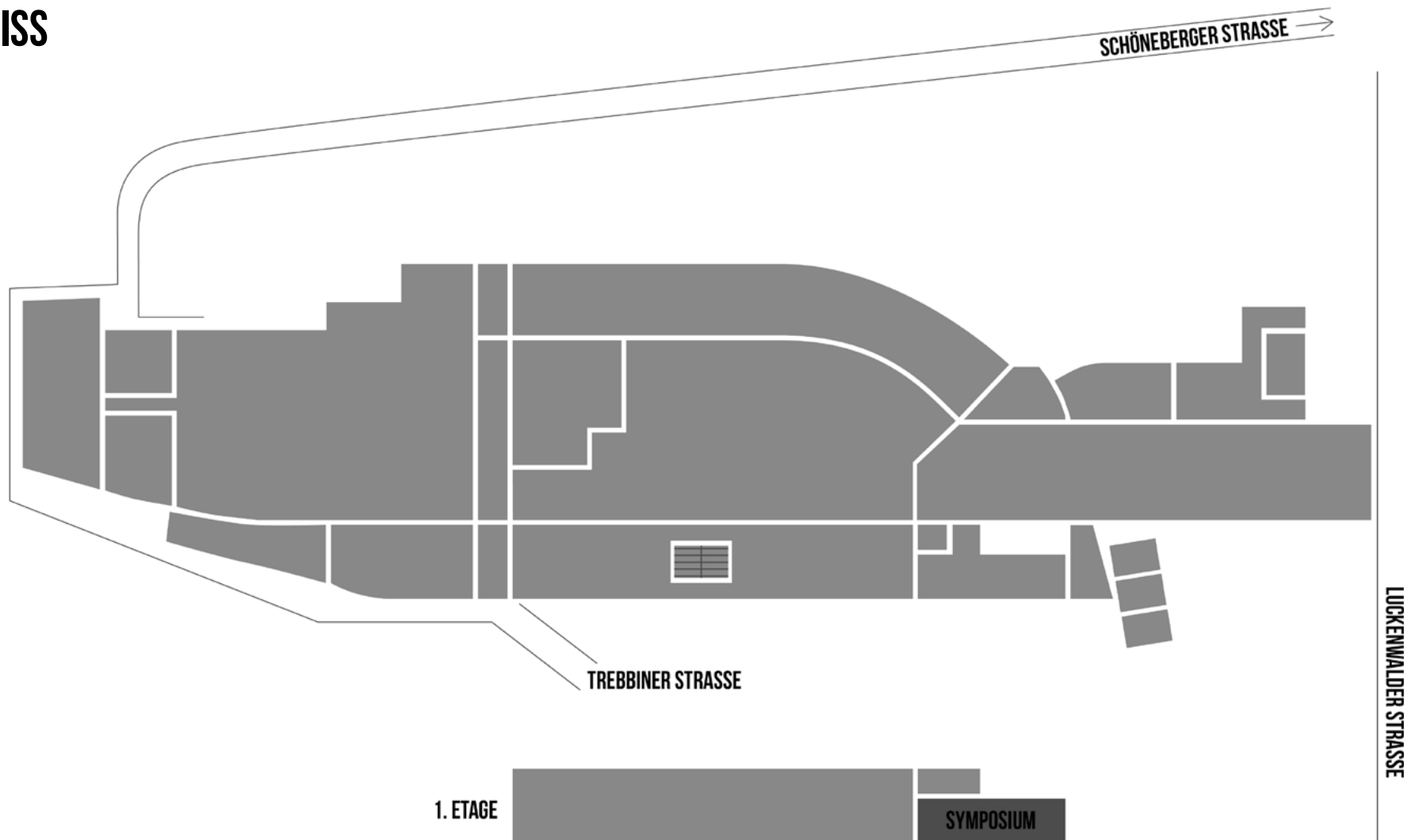
STATION BERLIN | ACHT HALLEN, 23.000 M² FLÄCHE UND UNENDLICH VIELE MÖGLICHKEITEN.

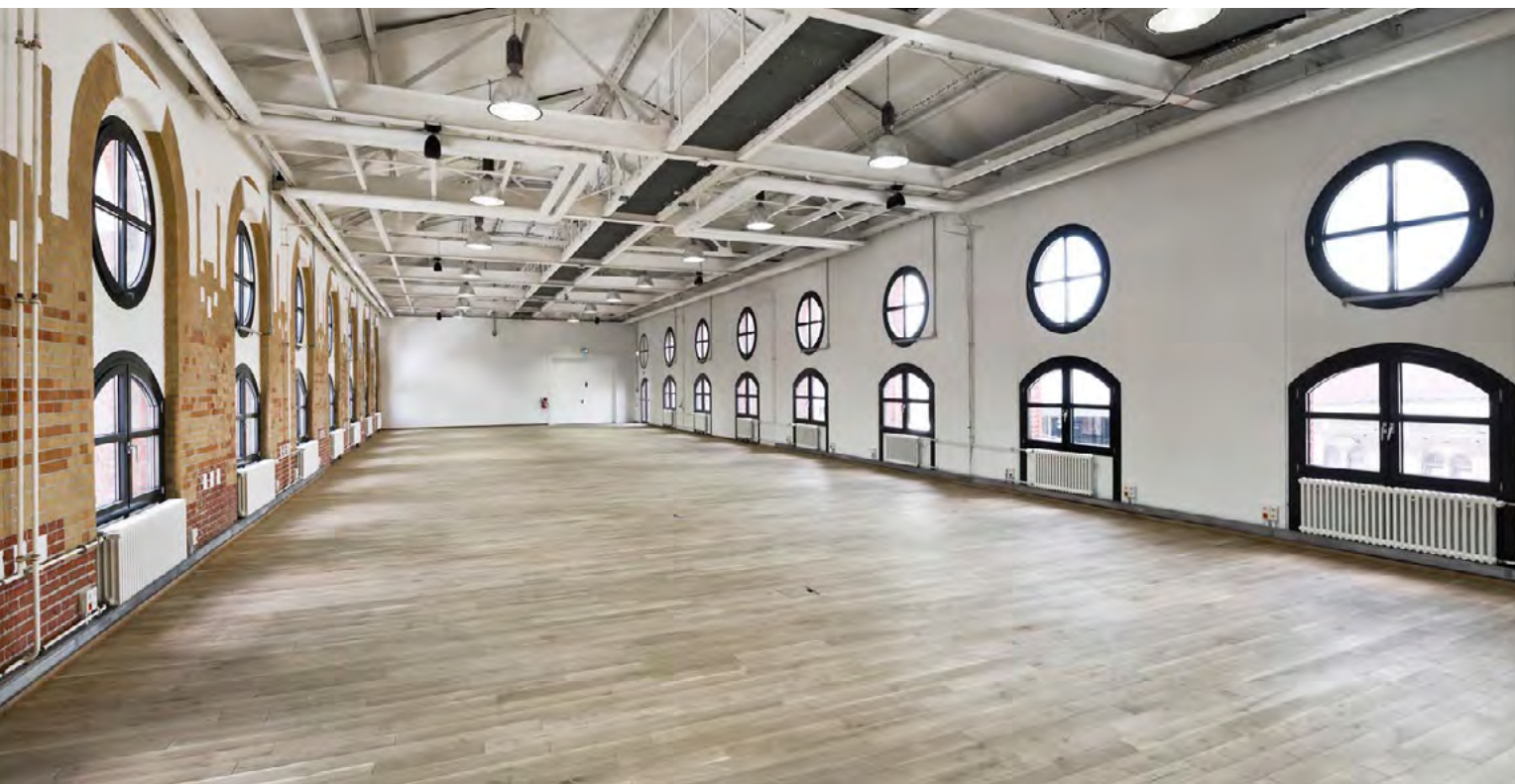


STATION BERLIN

SYMPOSIUM

GRUNDRISS





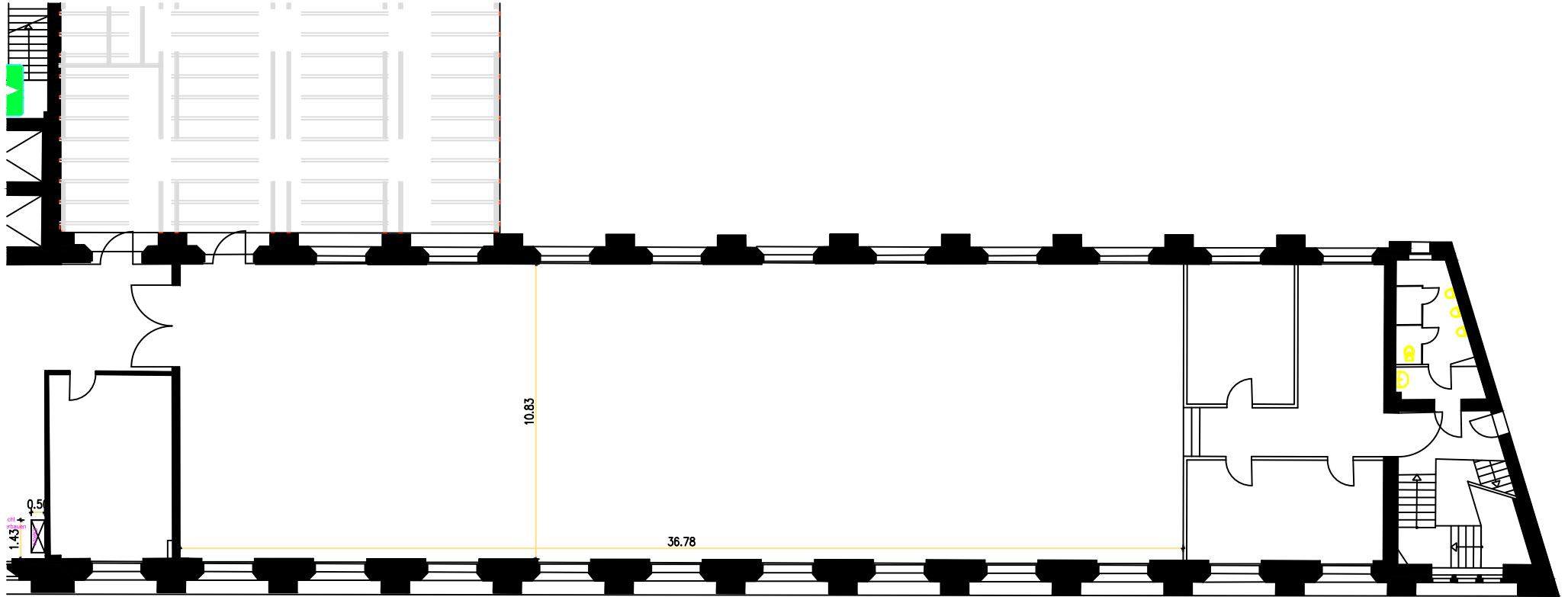
SYMPOSIUM

INFO

Direkt an die Halle 5 schließt sich das Symposium mit 400 m² und einer Dachterrasse an, welche individuell mit Mobiliar und Technik ausgestattet werden kann.

Das Symposium eignet sich besonders für Konferenzen oder Vorstandsbesprechungen.

Hohe Decke, geöltes Parkett und große Fenster – das Symposium bietet den freundlichen Rahmen für Dinners, Pressekonferenzen, Workshops und vieles mehr.



SYMPOSIUM

FAKTEN

Grundfläche	400 m ²
Maße	36,7 x 10,9 m
Lichte Höhe	7,70 m
Stockwerk	1. Obergeschoss

BESTUHLUNG

Theaterbestuhlung	400 Sitzplätze
Galabestuhlung	200 Sitzplätze
Bankettbestuhlung	200 Sitzplätze
Ohne Bestuhlung	400 Stehplätze

SONSTIGES

Starkstrom	möglich
Wasser	ja
LAN/WLAN	ja/ja
Befahrbar mit LKW/PKW	nein/nein
Heizung/Lüftung	ja/nein
Verdunklung	optional