

HALLE 2

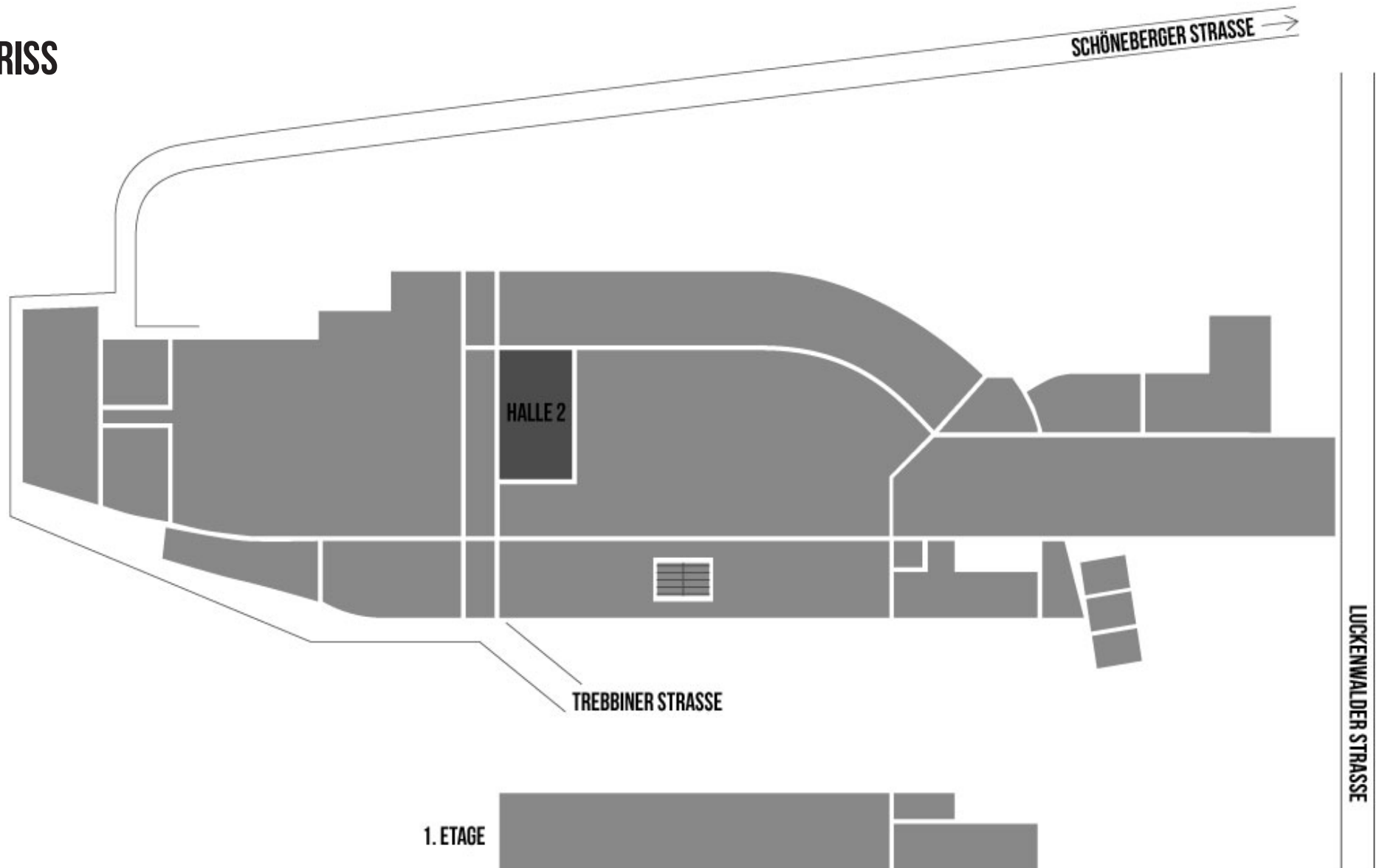
STATION-BERLIN | ACHT HALLEN, 23.000 QM FLÄCHE UND UNENDLICH VIELE MÖGLICHKEITEN.



STATION BERLIN

HALLE 2

GRUNDRISS

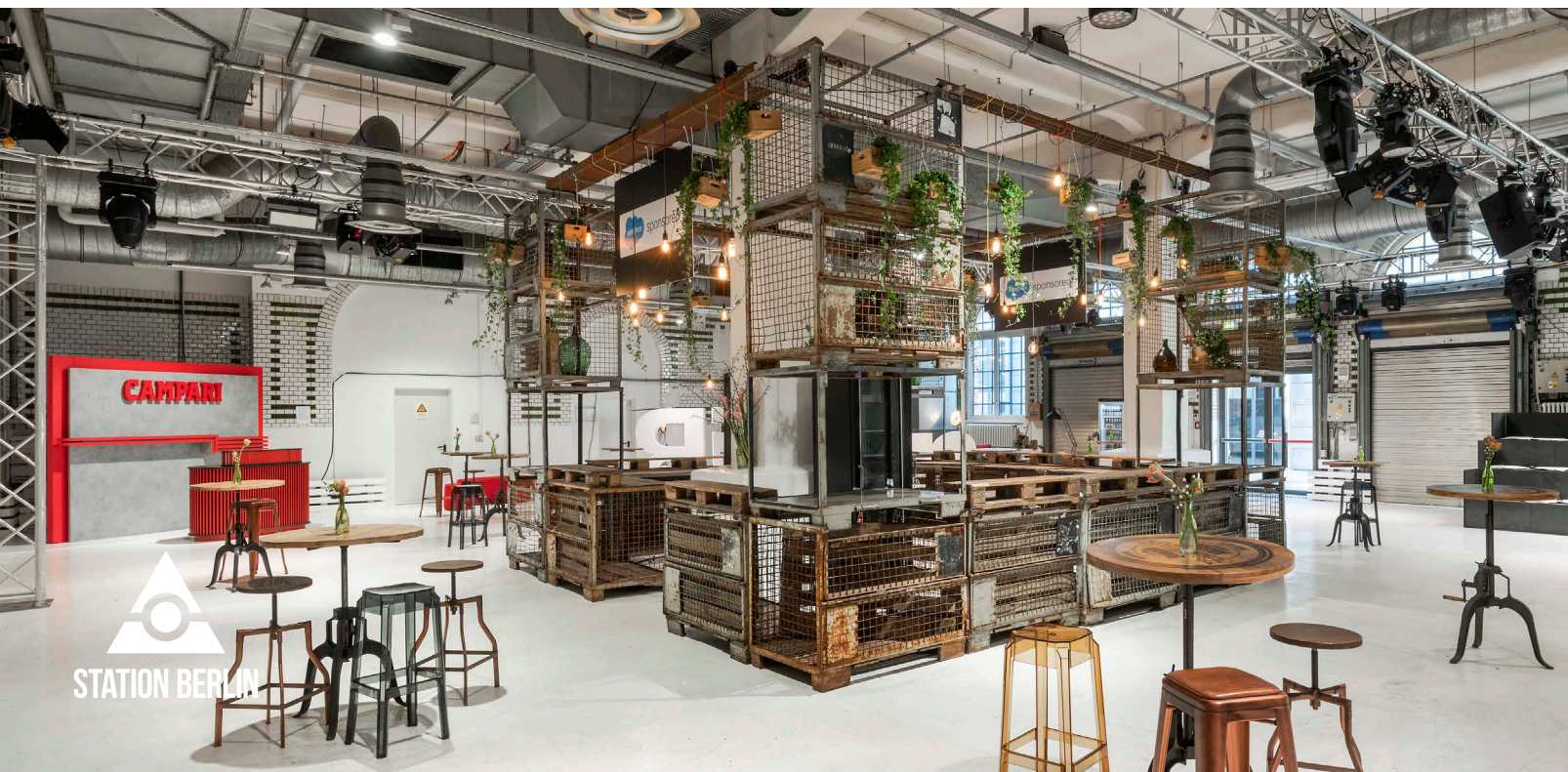




HALLE 2

INFO

In dem Backsteinbau im Rundbogenstil wurden früher Pakete abgefertigt. Heute fungiert er häufig sowohl als Backstage- & Cateringbereich als auch als eigenständige Eventfläche.

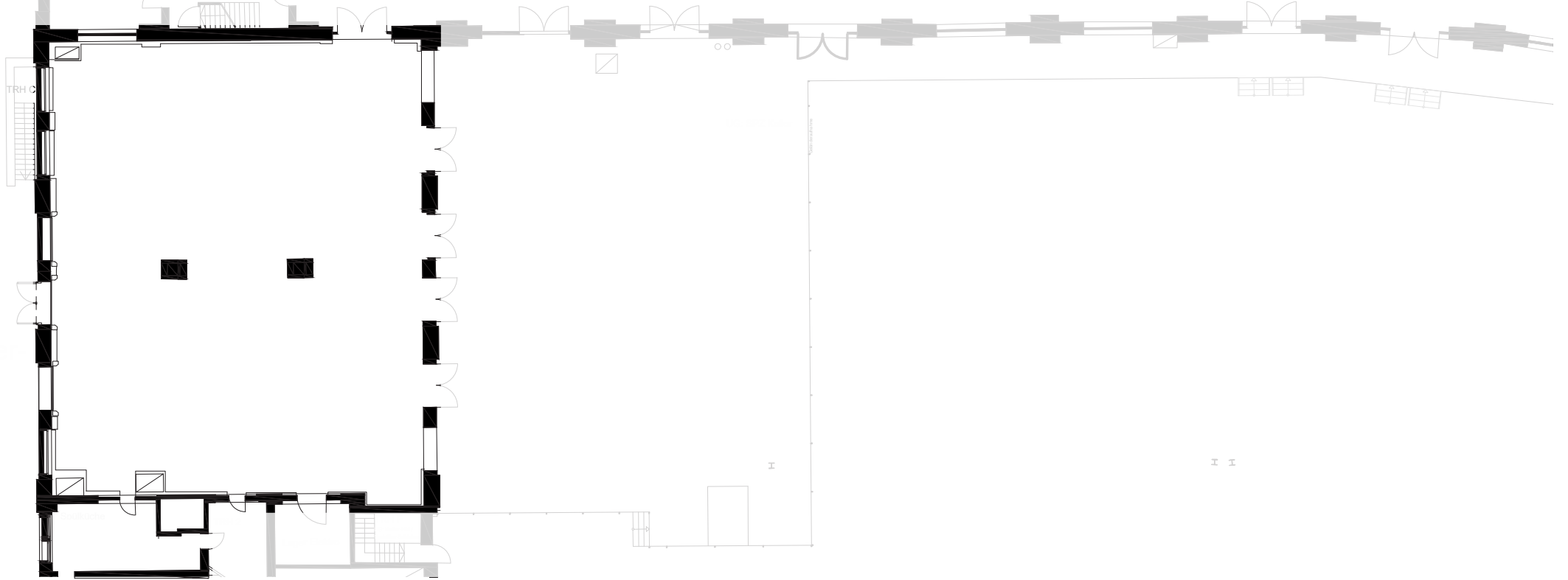


HALLE 2

NUTZUNG

Halle 2 liegt zentral in der Mitte des gesamten Geländes und ist logistisch perfekt mit den angrenzenden Hallen 1, 3 oder 7 verbunden.

In der ersten Etage befinden sich fünf Produktionsräume, die auch als Künstlergarderoben genutzt werden.



HALLE 2

FAKTEN

Grundfläche	440 qm
Grundmaße	22 x 20 m
Lichte Höhe	5,35 m
Lampenhöhe	3,60 m
Stockwerk	Erdgeschoss

BESTUHLUNG*

Reihenbestuhlung	340 Sitzplätze
Bankettbestuhlung	160 Sitzplätze
Ohne Bestuhlung	380 Stehplätze

SONSTIGES

Starkstrom	ja
Wasser	ja
LAN/WLAN	ja/ja
LKW/PKW befahrbar (opt. über Rampe)	nein/ja
Heizung/Kühlung	ja/nein
Verdunklung	optional

*Richtwert. Die maximale Personenkapazität hängt vom Raumkonzept ab und wird stets individuell betrachtet.