

# HALLE 3

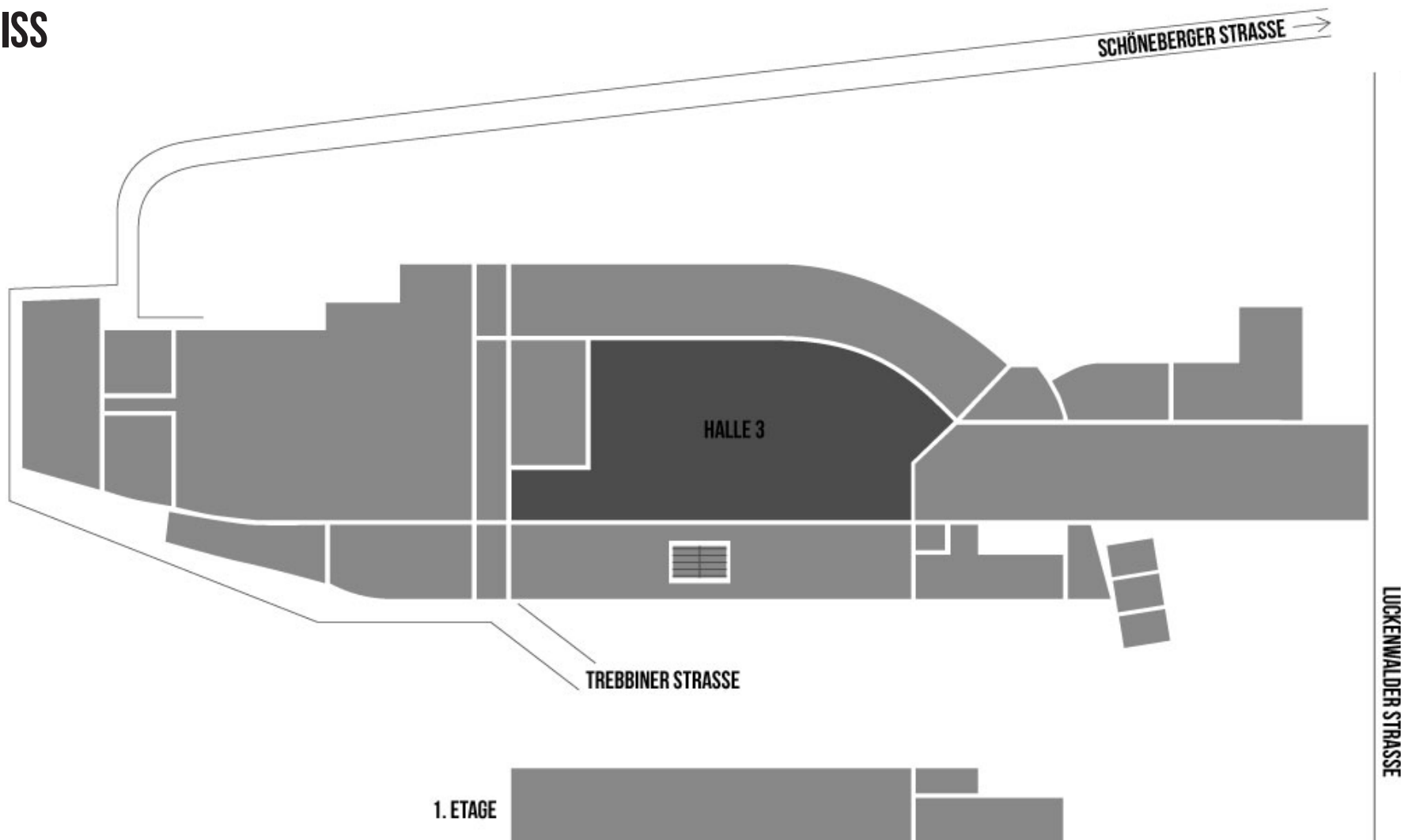
STATION-BERLIN | ACHT HALLEN, 23.000 QM FLÄCHE UND UNENDLICH VIELE MÖGLICHKEITEN.

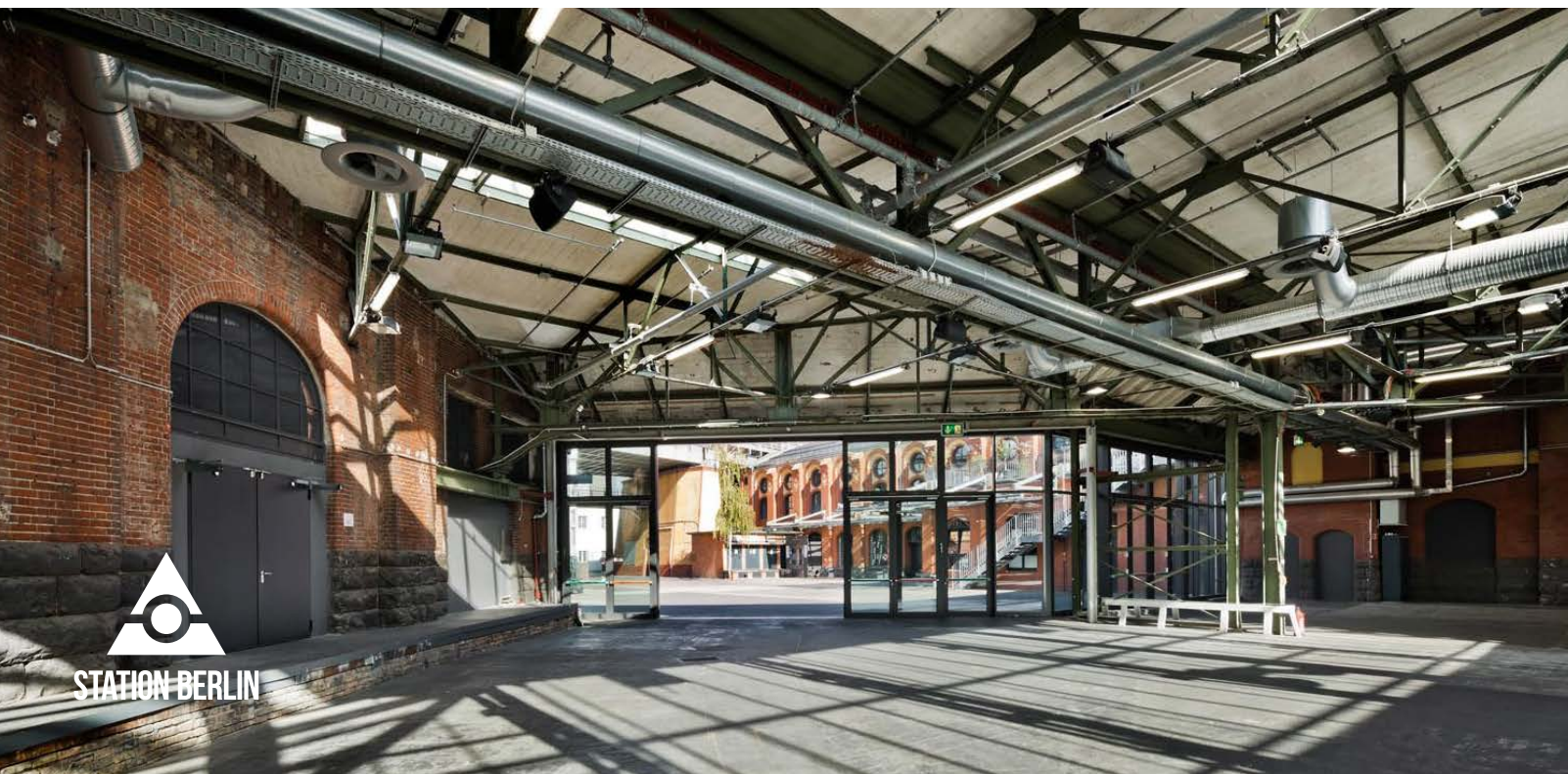


STATION BERLIN

# HALLE 3

## GRUNDRISS





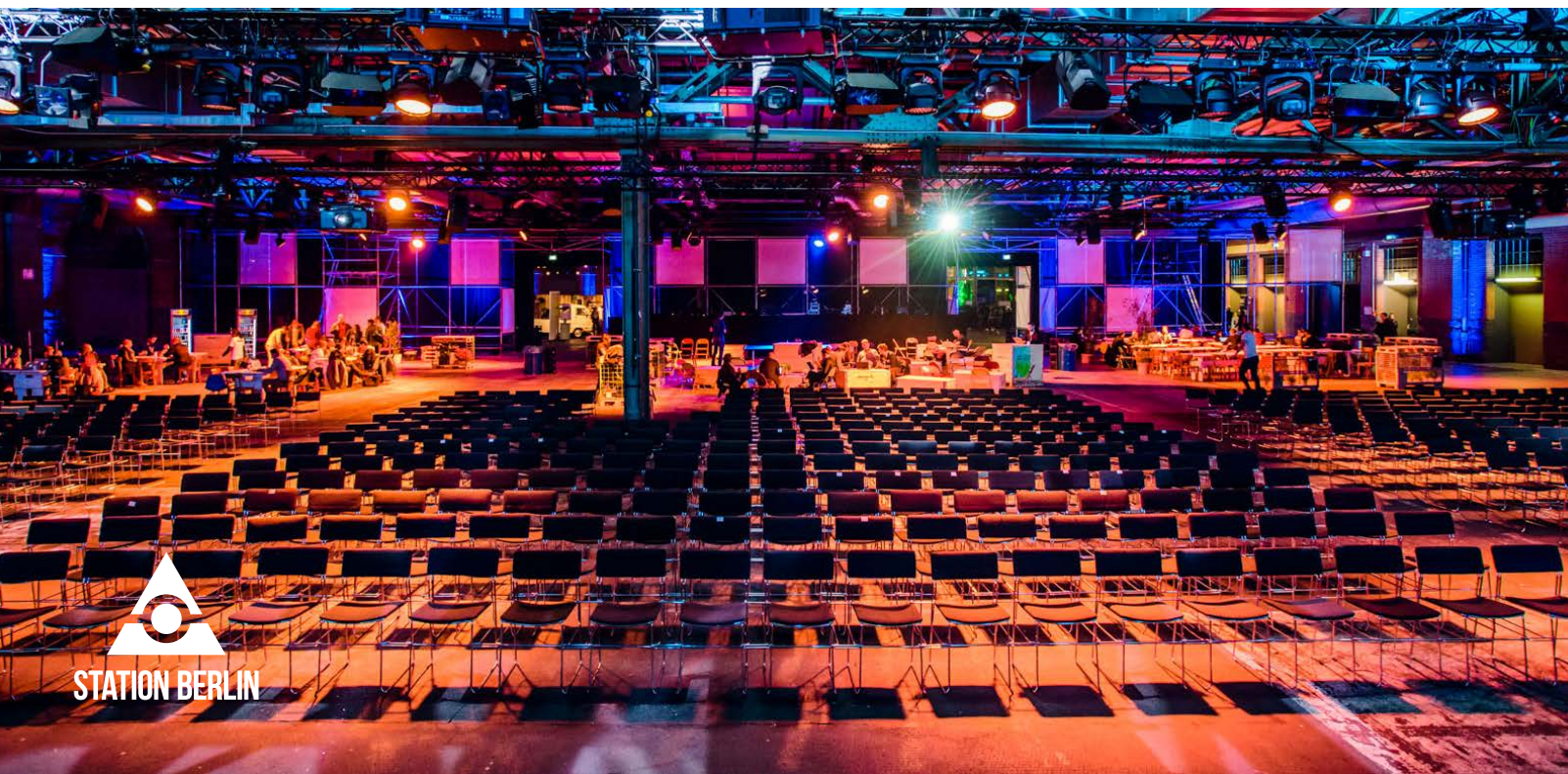
# HALLE 3

## INFO

Halle 3 ist das Herzstück der STATION-Berlin. Der ehemalige Innenhof des Postbahnhofs bietet auf 4.200 qm Platz für diverse Veranstaltungen.

Die Halle fasziniert durch ihre breite Glasfassade, welche sie zum idealen Ort für Gala- oder Abendveranstaltungen macht.

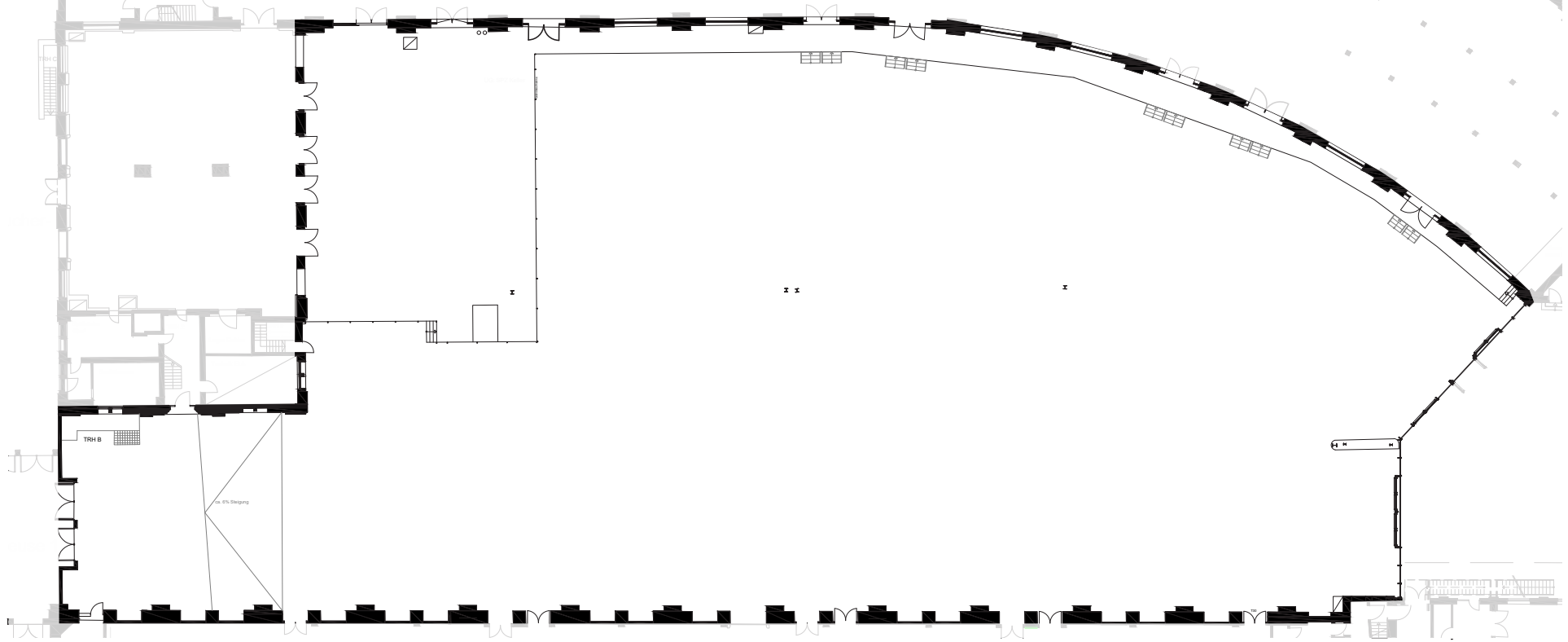




# HALLE 3

## NUTZUNG

Offen, lichtdurchflutet und großzügig – so präsentiert sich Halle 3 mit ihren über 4.000 qm Grundfläche und der imposanten Glasfront zum Innenhof, die spannende Ein- und Ausblicke gewährt.



# HALLE 3

## FAKTEN

Grundfläche	4.200 qm
Grundmaße	110 x 48 m
Lichte Höhe	10,80 m
Lampenhöhe	5,35 m
Höhe Hauptträger	4,90 m
Stockwerk	Erdgeschoss

## BESTUHLUNG\*

Reihenbestuhlung	2.300 Sitzplätze
Bankettbestuhlung	1.650 Sitzplätze
Ohne Bestuhlung	3.200 Stehplätze

## SONSTIGES

Starkstrom	ja
Wasser	ja
LAN/WLAN	ja/ja
LKW/PKW befahrbar (opt. über Rampe)	ja/ja
Heizung/Kühlung	ja/ja
Verdunklung	optional

\*Richtwert. Die maximale Personenkapazität hängt vom Raumkonzept ab und wird stets individuell betrachtet.