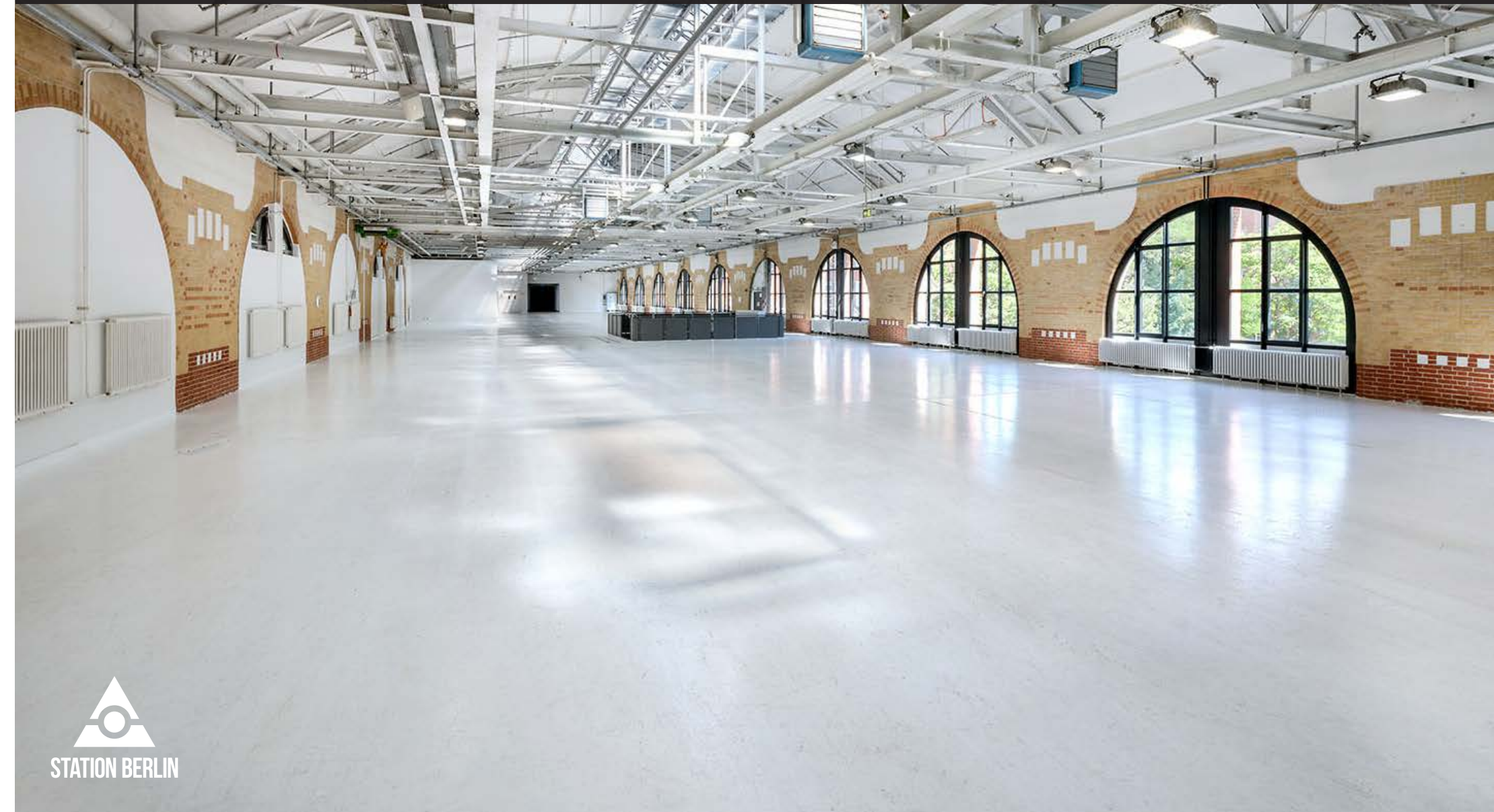


# HALLE 5

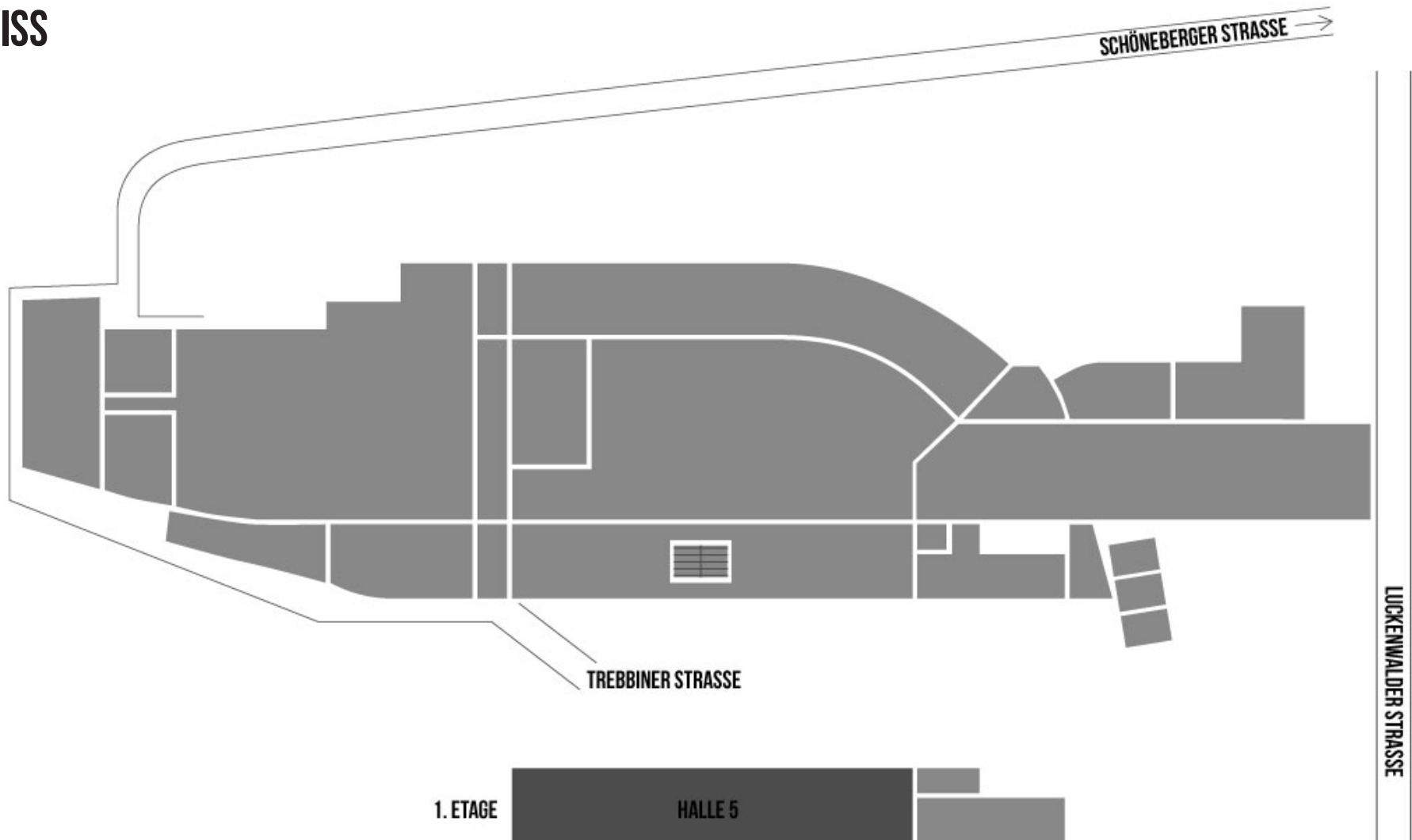
STATION-BERLIN | ACHT HALLEN, 23.000 QM FLÄCHE UND UNENDLICH VIELE MÖGLICHKEITEN.



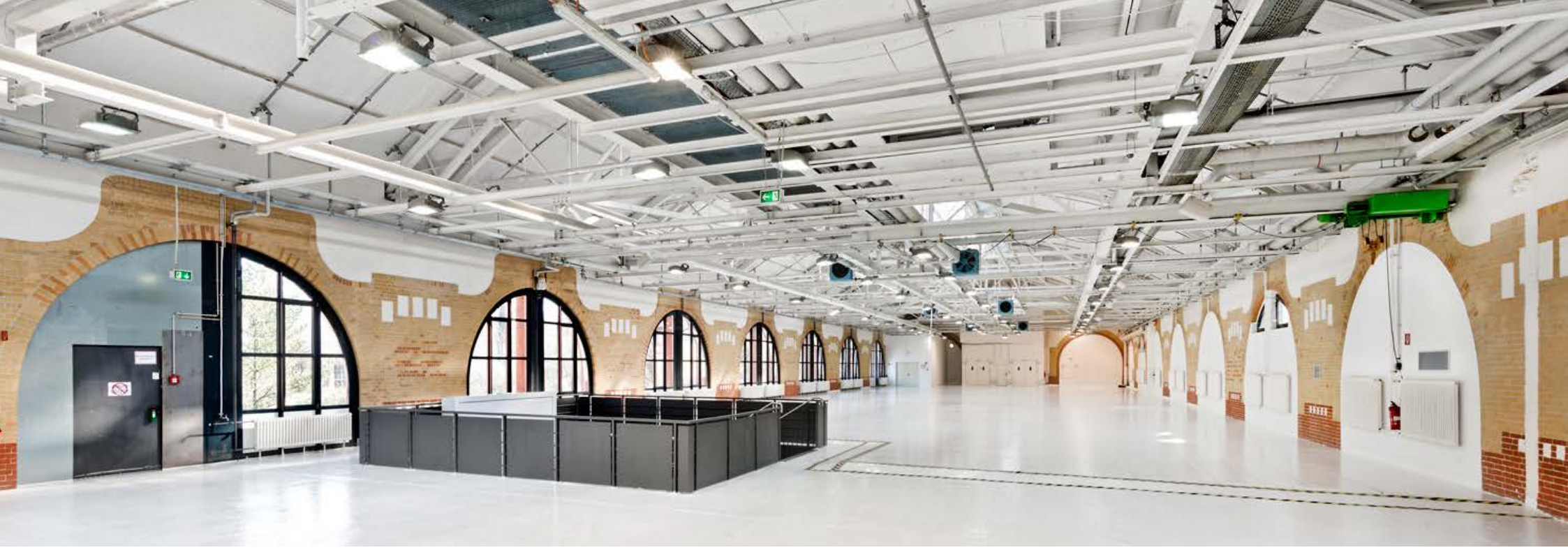
STATION BERLIN

# HALLE 5

## GRUNDRISS







# HALLE 5

## INFO

Mit dem 2.000 qm großen, denkmalgeschützten Backsteingebäude ist Halle 5 optimal geeignet für Veranstaltungen bis zu 800 Personen.

Hier finden regelmäßig Tagungen, Kongresse, Produktpräsentationen oder Galaveranstaltungen statt.





# HALLE 5

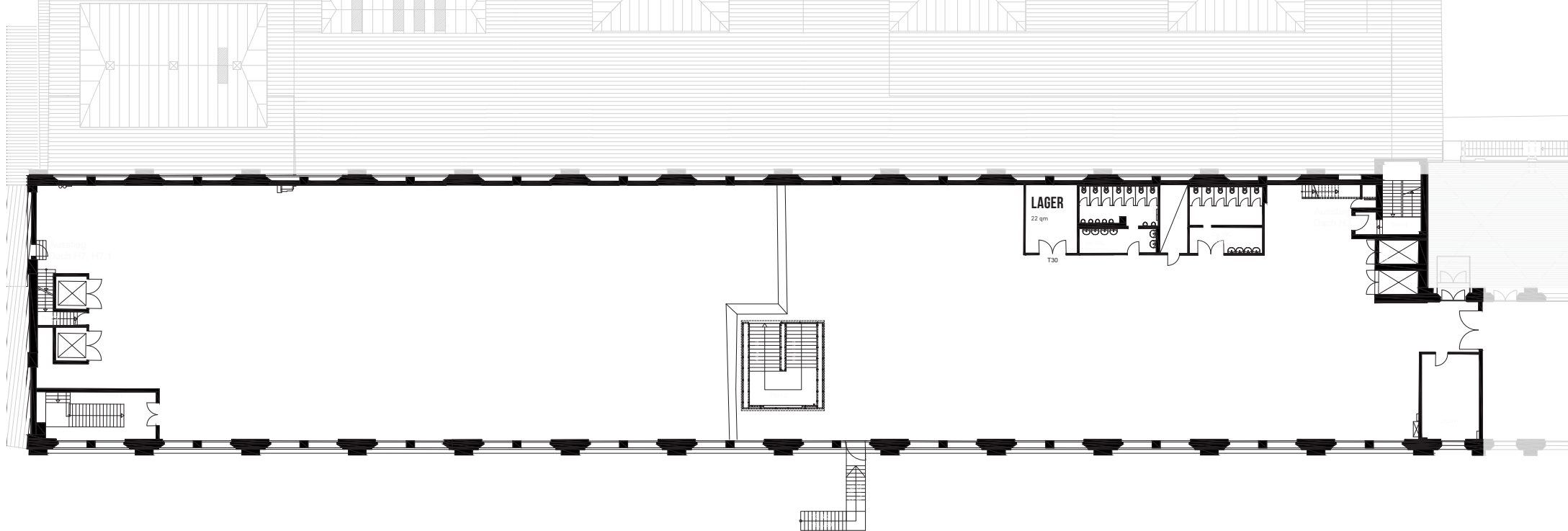
## NUTZUNG

Mit ihrer 11,20 m hohen, gewölbten Decke vermittelt Halle 5 das Gefühl unaufdringlicher Großzügigkeit und überrascht jeden, der sie über die breite Treppe zum ersten Mal betritt.

Gelber Backstein, weißer Putz und große Fensterflächen verleihen ihr einen offenen und stylishen Look.

Neben der Treppe führen drei Lastenaufzüge ins erste Obergeschoss.





# HALLE 5

## FAKTEN

Grundfläche	2.000 qm
Grundmaße	105 x 20 m
Lichte Höhe Tonndach	11,20 m
Lampenhöhe	4,30 m
Trägerhöhe	4,40 m
Stockwerk	1. Obergeschoss

## BESTUHLUNG\*

Reihenbestuhlung	720 Sitzplätze
Bankettbestuhlung	800 Sitzplätze
Ohne Bestuhlung	800 Stehplätze

## SONSTIGES

Starkstrom	ja
Wasser	ja
LAN/WLAN	ja/ja
LKW/PKW befahrbar (opt. über Rampe)	nein/nein
Heizung/Kühlung	ja/nein
Verdunklung	optional

\*Richtwert. Die maximale Personenkapazität hängt vom Raumkonzept ab und wird stets individuell betrachtet.