

# HALLE 8

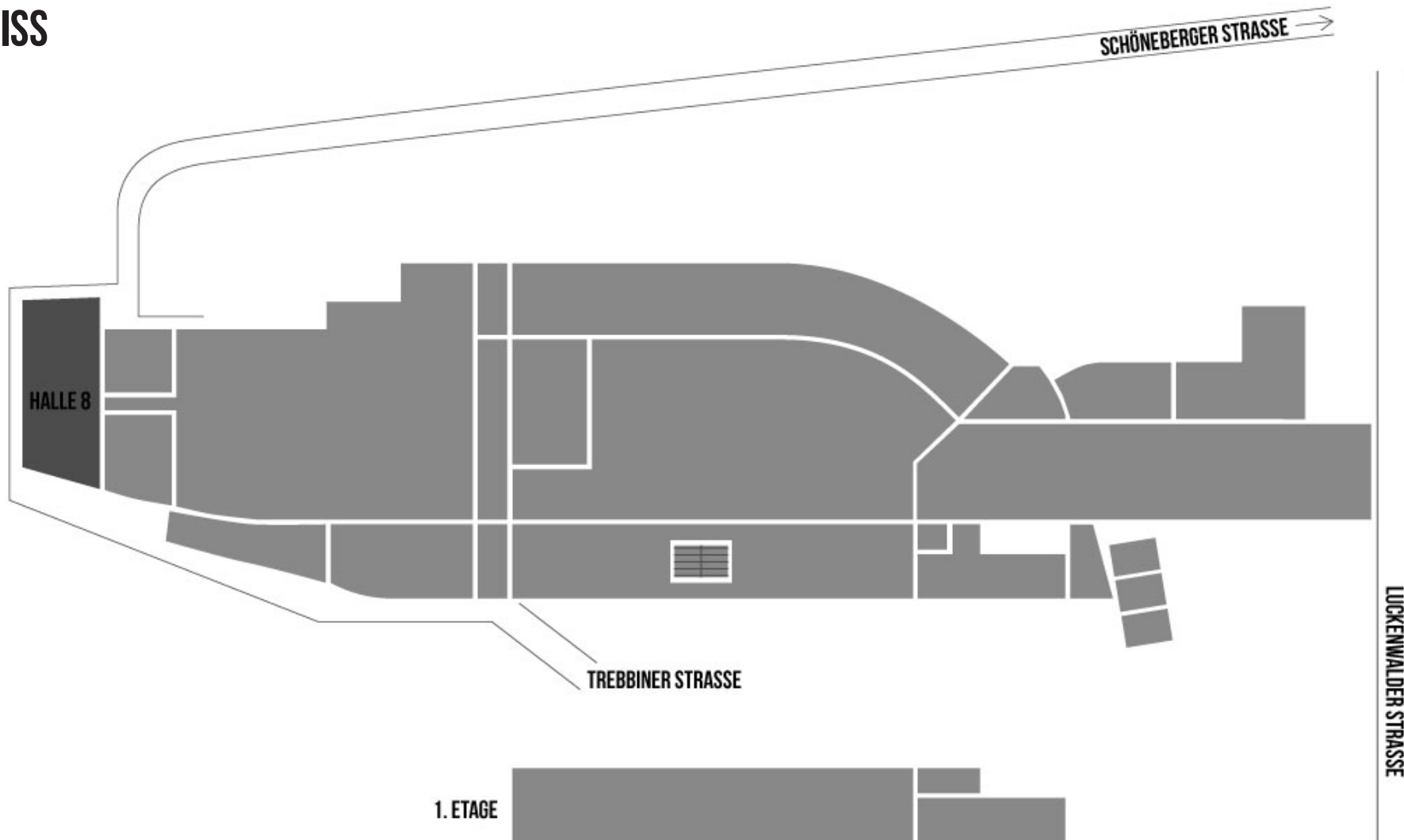
STATION-BERLIN | ACHT HALLEN, 23.000 M<sup>2</sup> FLÄCHE UND UNENDLICH VIELE MÖGLICHKEITEN.



STATION BERLIN

# HALLE 8

## GRUNDRISS





# HALLE 8

## INFO

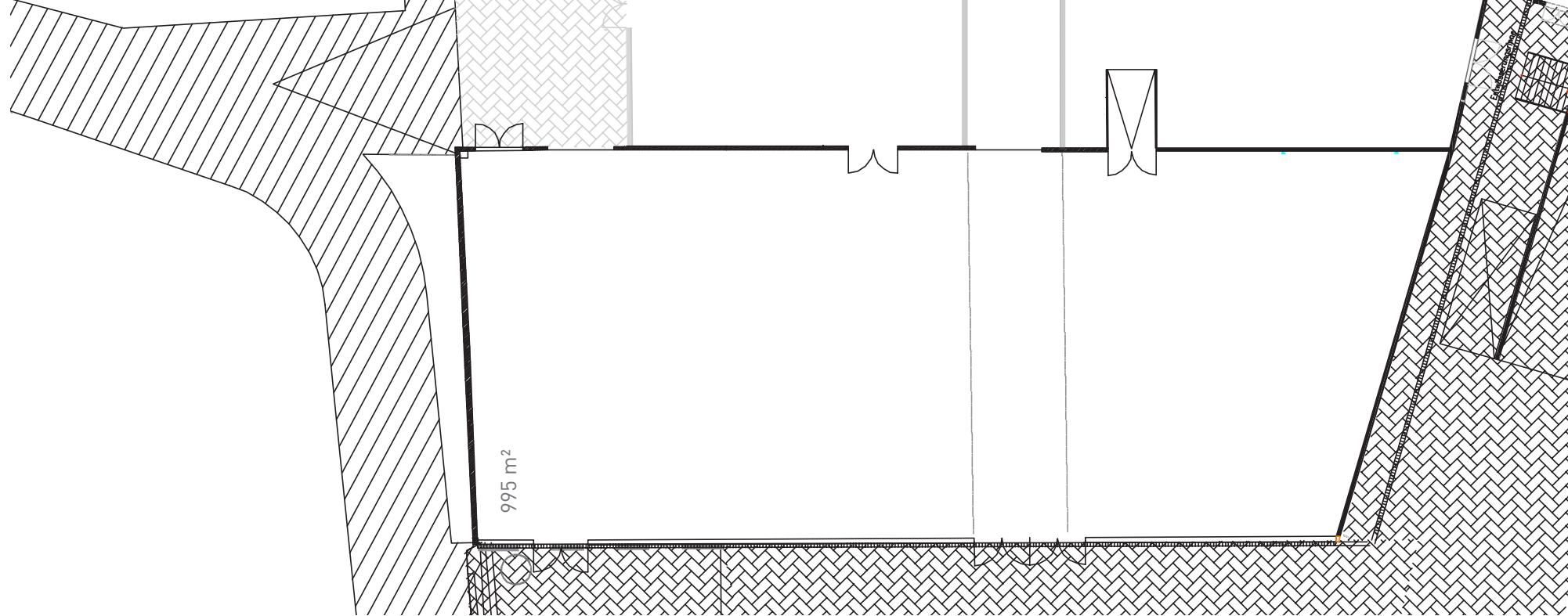
Die STATION-Berlin erweitert ihre Tagungs- und Veranstaltungskapazitäten um eine weitere Halle und 995 m<sup>2</sup>.



# HALLE 8

## NUTZUNG

Mit einer Gesamtfläche von ca. 23.000 m<sup>2</sup> bilden die acht miteinander verbundenen Hallen und Showrooms der STATION-Berlin einzeln oder kombiniert eine flexible Location für die unterschiedlichsten Veranstaltungskonzepte.



# HALLE 8

## FAKTEN

Grundfläche	995 m <sup>2</sup>
Grundmaße	20 x 50
Lichte Höhe	7,50 m
Trägerhöhe	5,30 m
Stockwerk	Erdgeschoss

## BESTUHLUNG

Theaterbestuhlung	auf Anfrage
Galabestuhlung	auf Anfrage
Bankettbestuhlung	auf Anfrage
Ohne Bestuhlung	1.200 Stehplätze

## SONSTIGES

Starkstrom	ja
Wasser	ja
LAN/WLAN	ja/ja
Befahrbar mit LKW/PKW	ja/ja
Heizung/Lüftung	ja/ja
Verdunklung	optional