

SYMPOSIUM

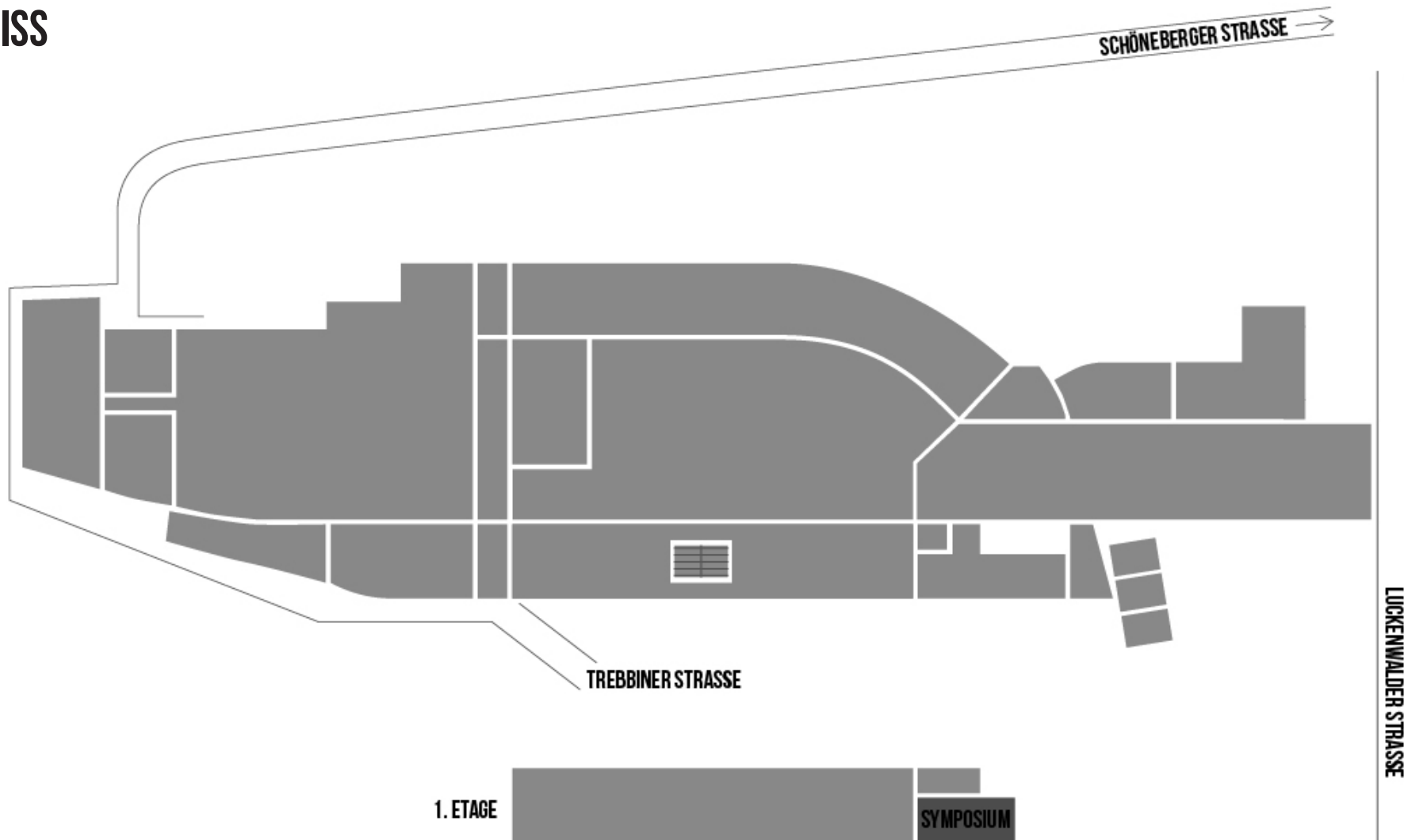
STATION-BERLIN | ACHT HALLEN, 23.000 QM FLÄCHE UND UNENDLICH VIELE MÖGLICHKEITEN.

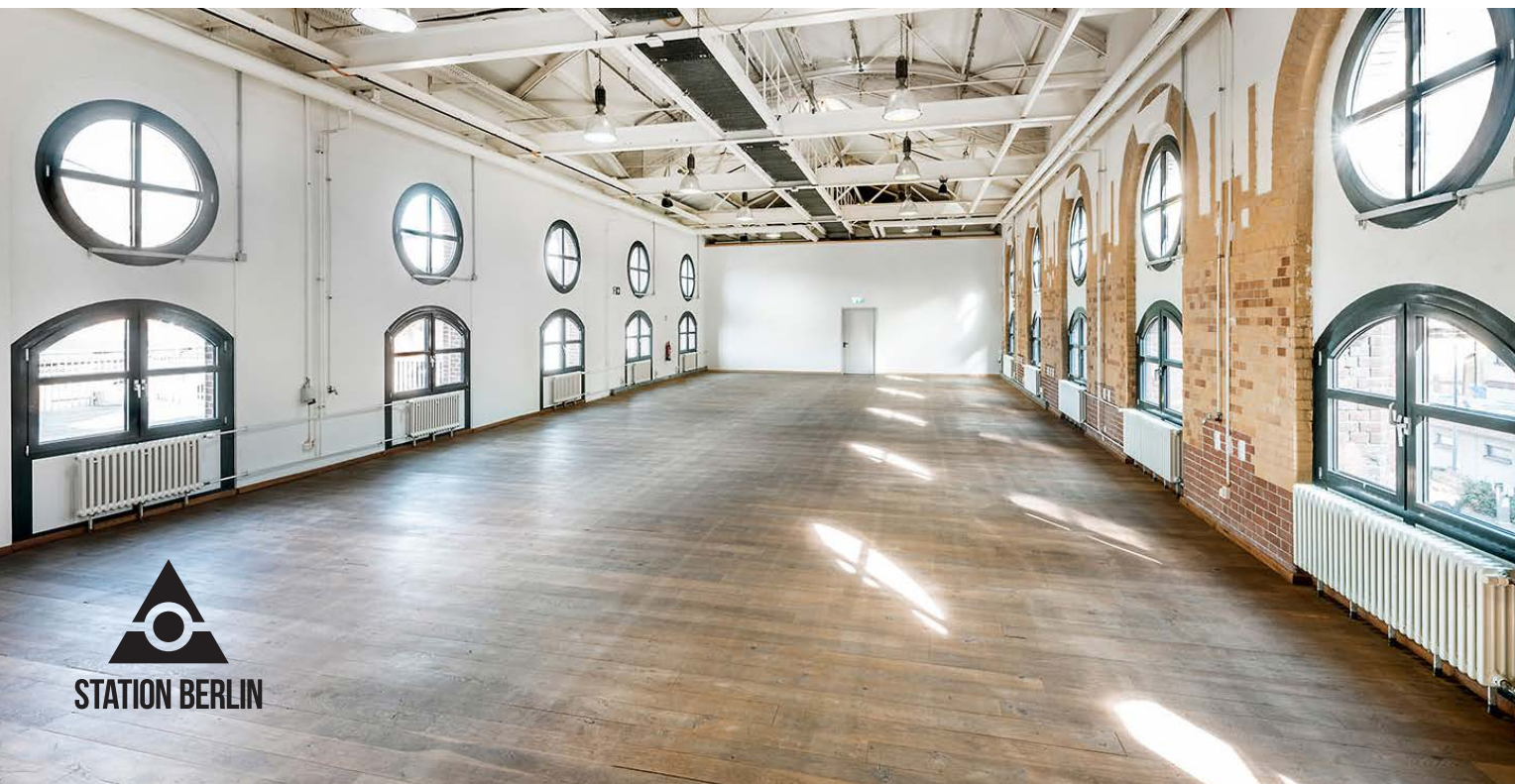


STATION BERLIN

SYMPOSIUM

GRUNDRISS





SYMPOSIUM

INFO

Direkt an die Halle 5 schließt sich das Symposium mit 264 qm Fläche und einer Dachterrasse an, welche individuell mit Mobiliar und Technik ausgestattet werden kann.



STATION BERLIN

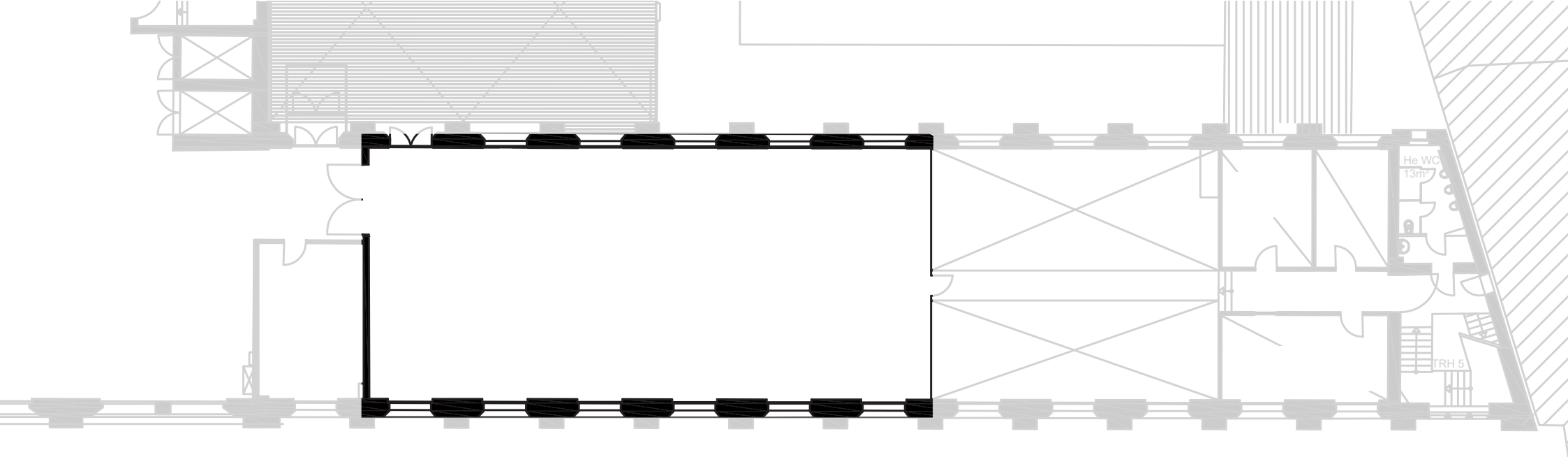


SYMPOSIUM

INFO

Das Symposium eignet sich besonders für Konferenzen oder Vorstandsbesprechungen.

Hohe Decke, geöltes Parkett und große Fenster – das Symposium bietet ebenso den freundlichen Rahmen für Dinner, Pressekonferenzen, Workshops und vieles mehr.



SYMPOSIUM

FAKTEN

Grundfläche	ca. 264 qm
Grundmaße	24,3 x 10,9 m
Lichte Höhe	7,70 m
Trägerhöhe	4,70 m
Lampenhöhe	4,50 m
Stockwerk	1. Obergeschoss

BESTUHLUNG*

Reihenbestuhlung	170 Sitzplätze
Bankettbestuhlung	120 Sitzplätze
Ohne Bestuhlung	290 Stehplätze

SONSTIGES

Starkstrom	ja
Wasser	ja
LAN/WLAN	ja/ja
LKW/PKW befahrbar (opt. über Rampe)	nein/nein
Heizung/Kühlung	ja/nein
Verdunklung	optional

*Richtwert. Die maximale Personenkapazität hängt vom Raumkonzept ab und wird stets individuell betrachtet.