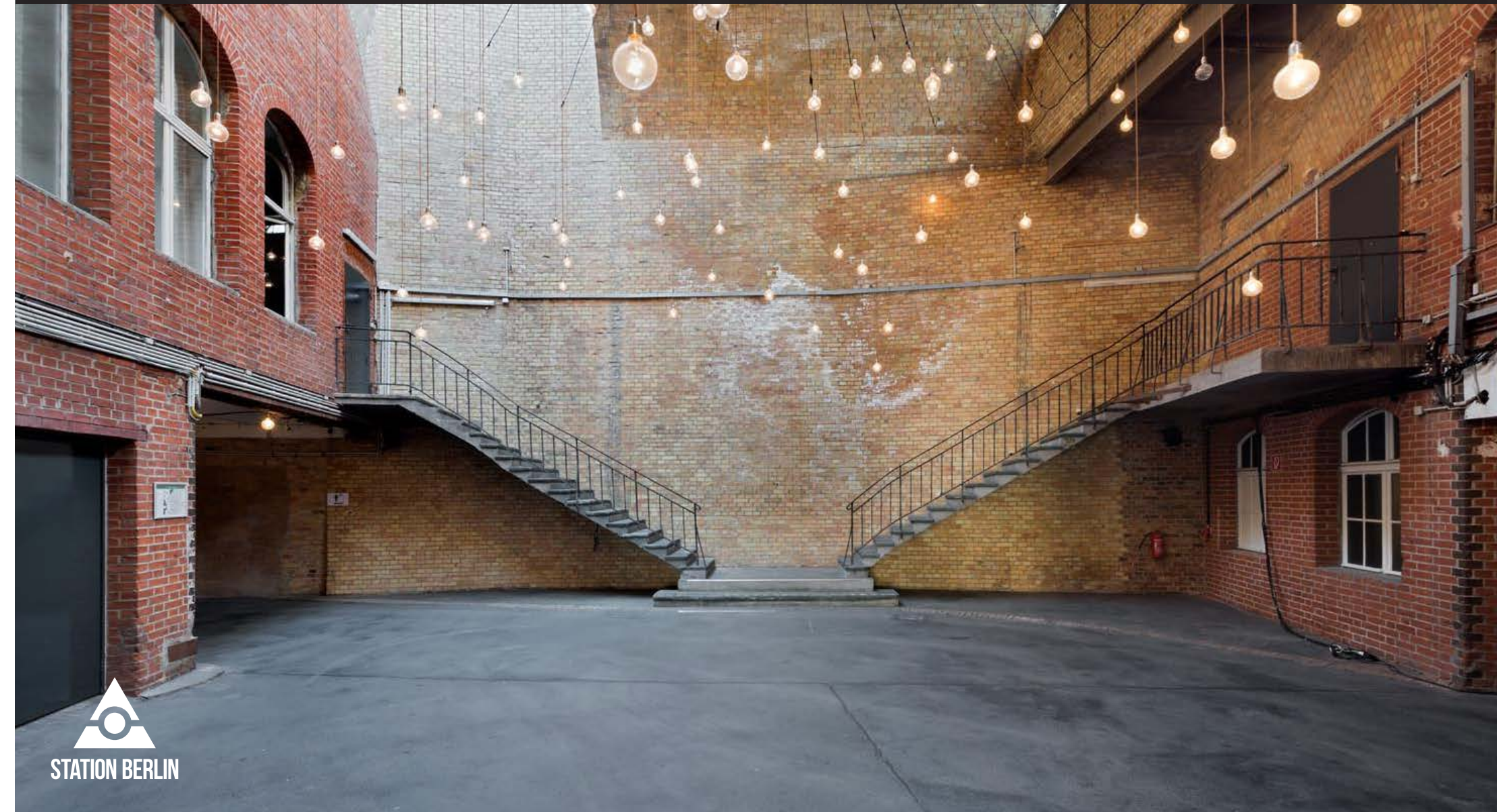


VIADUKT

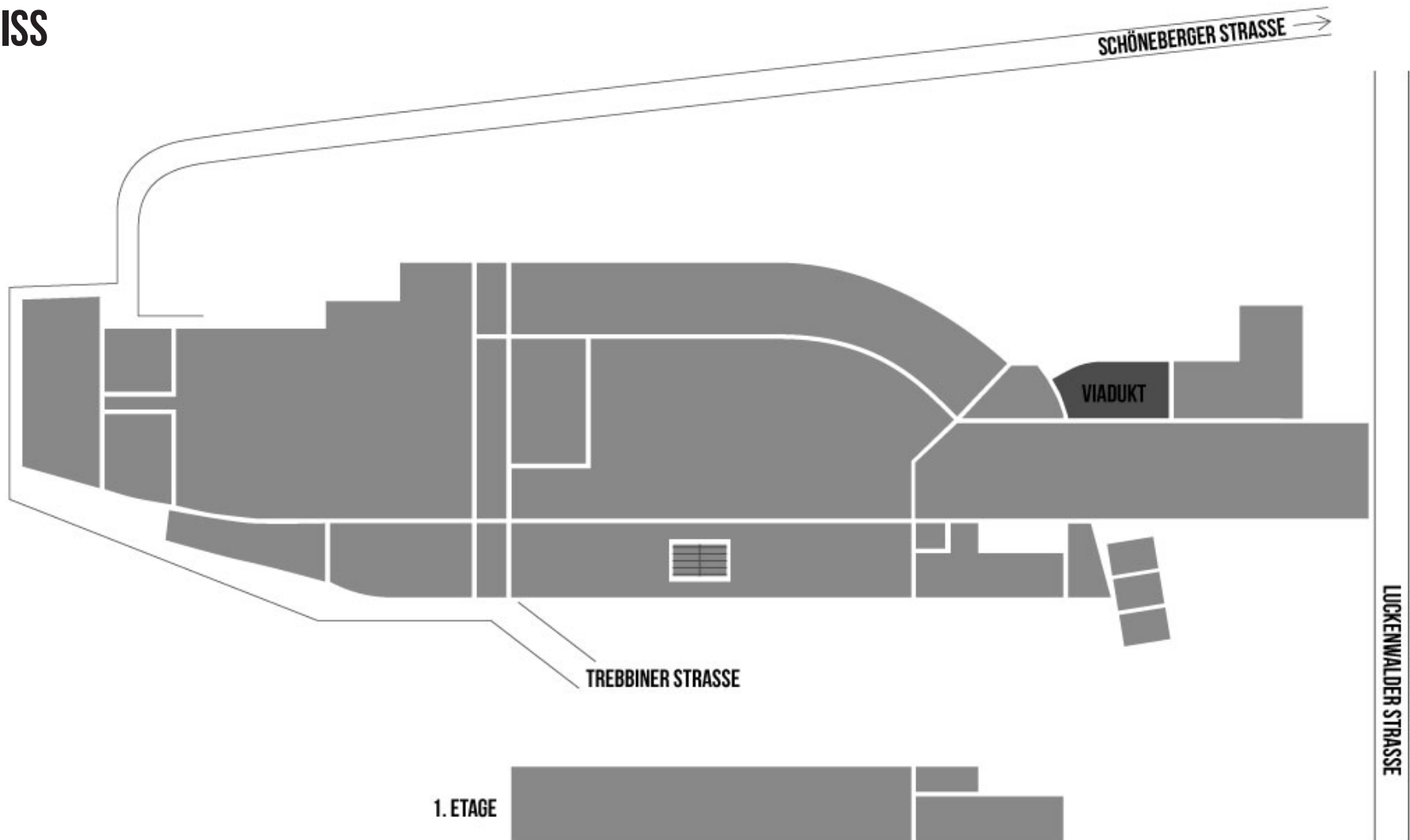
STATION-BERLIN | ACHT HALLEN, 23.000 QM FLÄCHE UND UNENDLICH VIELE MÖGLICHKEITEN.

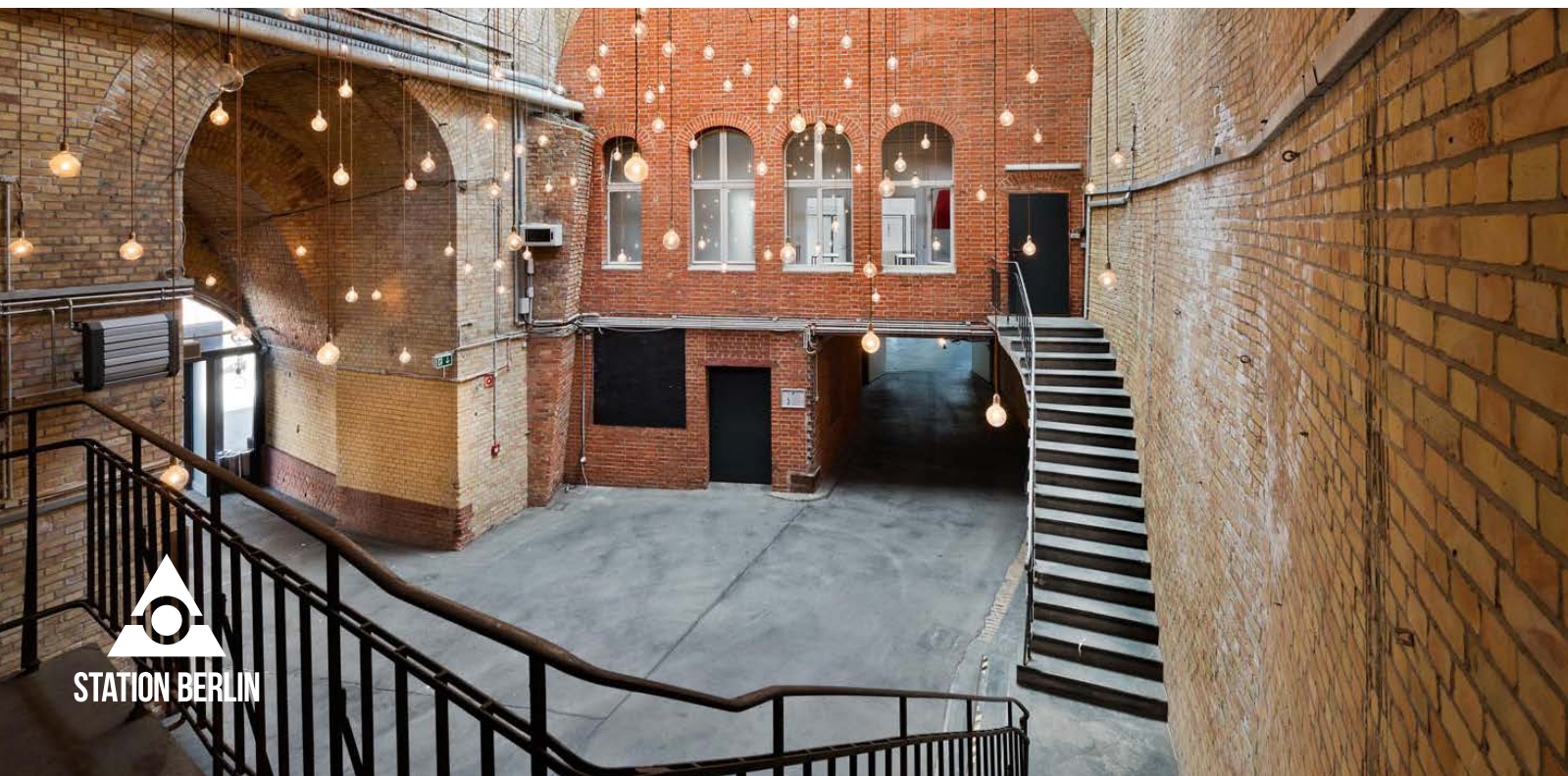


STATION BERLIN

VIADUKT

GRUNDRISS



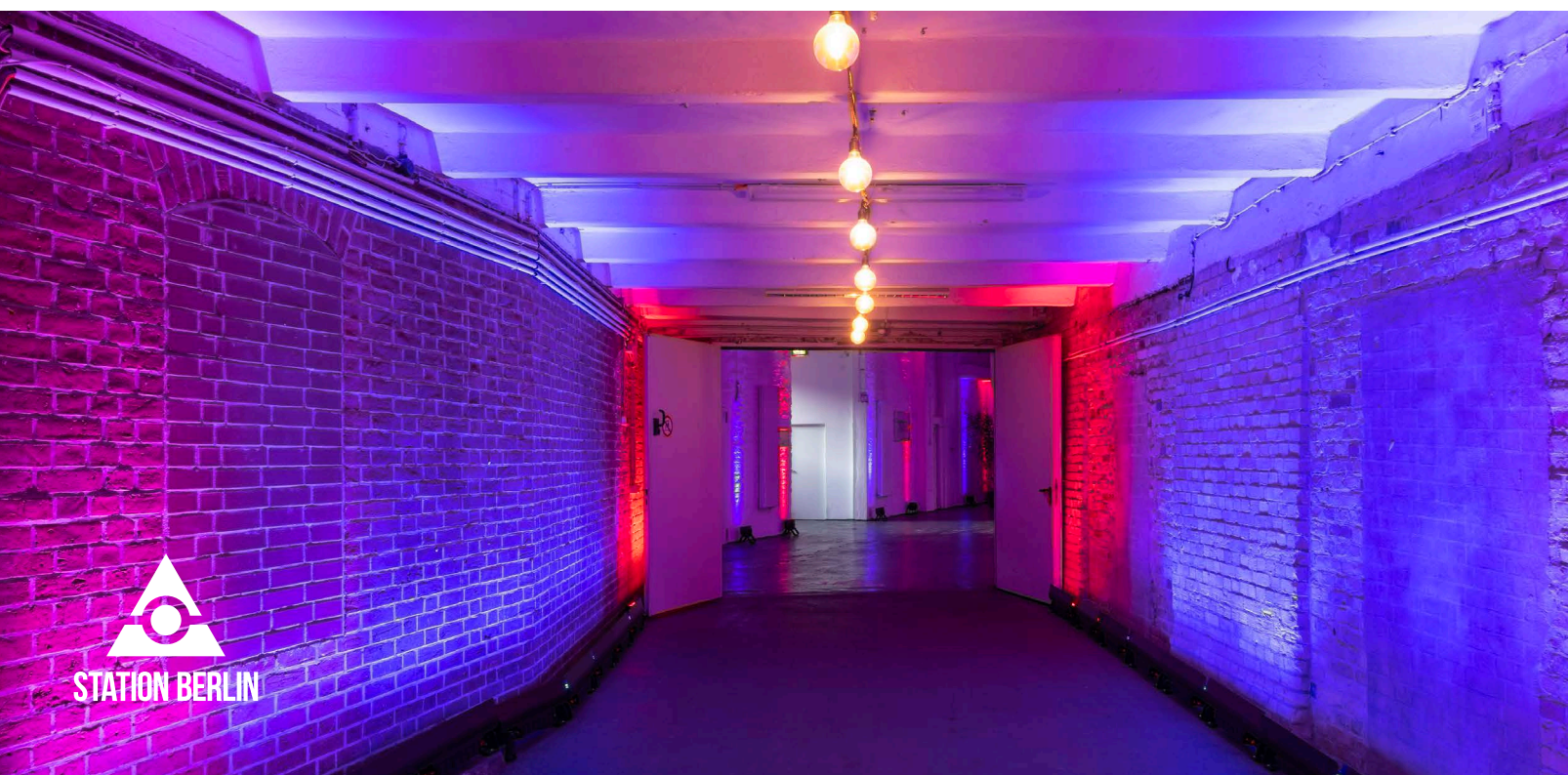


VIADUKT

INFO

Exklusiver Rahmen für exklusive Ereignisse. Das Viadukt ist einzigartig. Nicht nur in Berlin.

Das Viadukt ist sowohl eindrucksvolles Entree für Halle 1 als auch eigenständige Eventfläche.

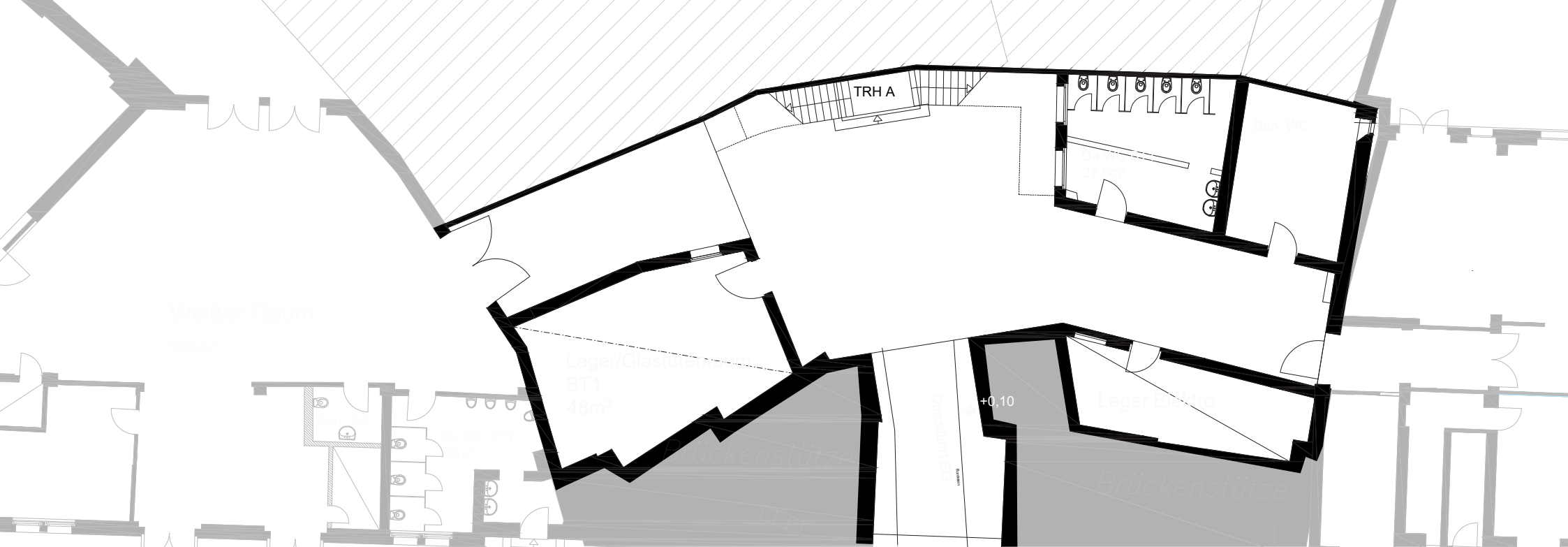


VIADUKT

NUTZUNG

Mit seiner lichten Höhe von 11,20 m besitzt dieses Glanzstück der Industrie architektur geradezu sakrale Dimensionen. Gleichzeitig verleihen ihm die Wände aus altem Backstein Wärme und Intimität.

Dieser Ort ist in jeder Beziehung außergewöhnlich.



VIADUKT

FAKTEN

Grundfläche	182 qm
Lichte Höhe	11,20 m
Stockwerk	Erdgeschoss

BESTUHLUNG

ohne Bestuhlung 100 Stehplätze

SONSTIGES

Starkstrom	ja
Wasser	ja
LAN/WLAN	ja/ja
LKW/PKW befahrbar (opt. über Rampe)	nein/ja
Heizung/Kühlung	ja/nein
Verdunklung	nein