

# HALLE 1

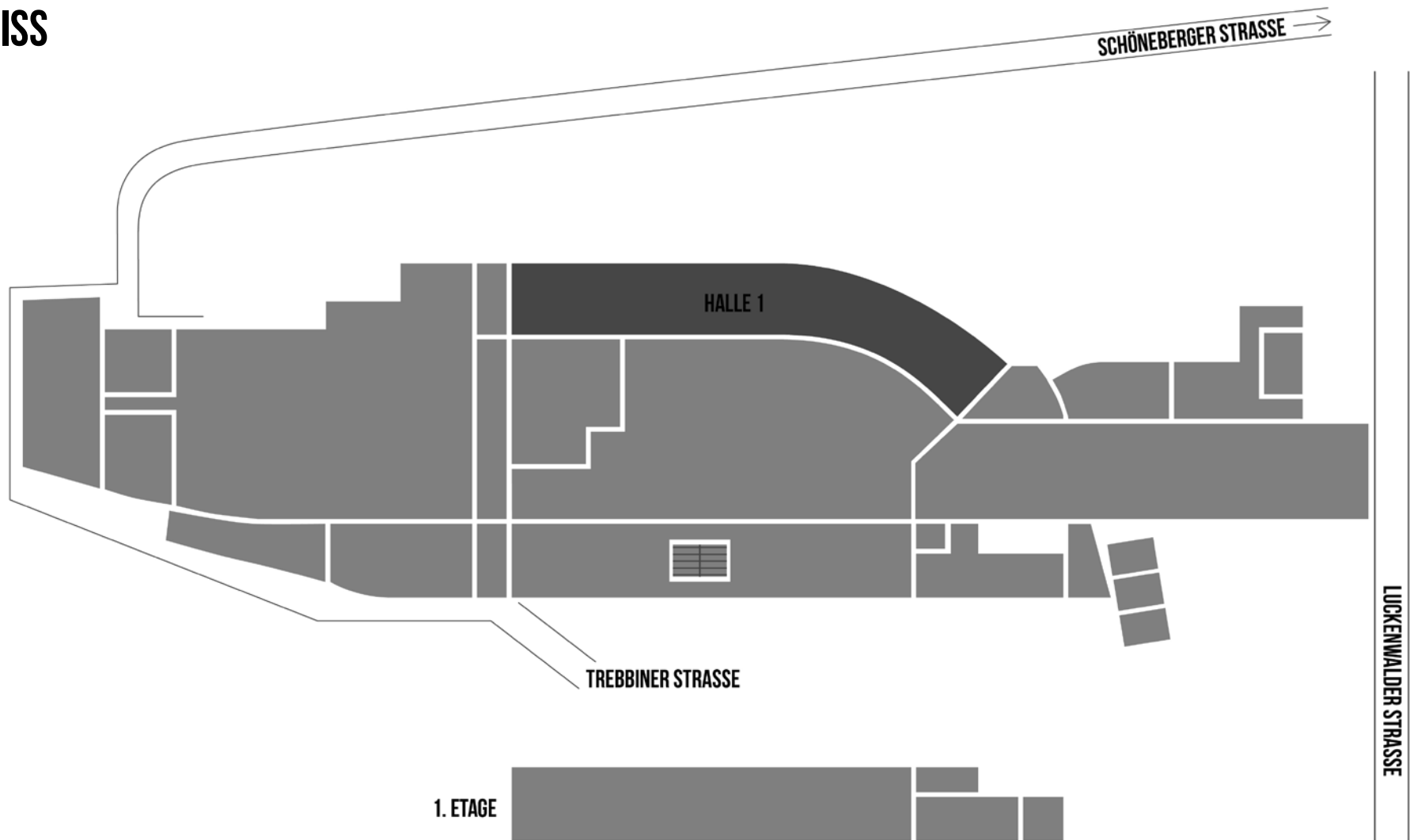
STATION-BERLIN | ACHT HALLEN, 23.000 QM FLÄCHE UND UNENDLICH VIELE MÖGLICHKEITEN.



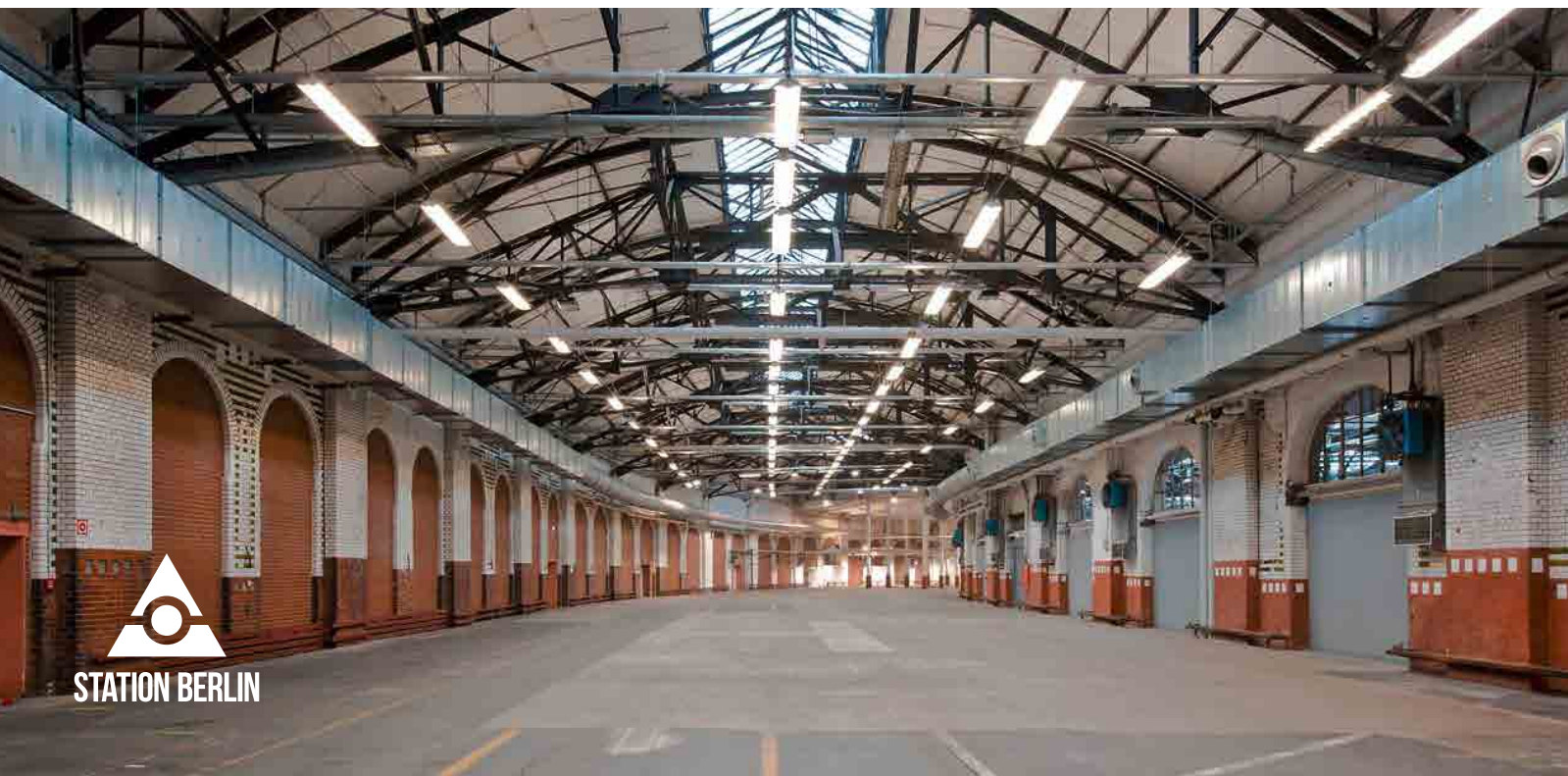
STATION BERLIN

# HALLE 1

## GRUNDRISS







# HALLE 1

## INFO

Der ehemalige Paketumschlagplatz gilt als Aushängeschild der Location, welche aufgrund der langen Form auch „Bananehalle“ genannt wird.

Sie beeindruckt durch ihr Entree – das Viadukt, ein architektonisches Highlight.







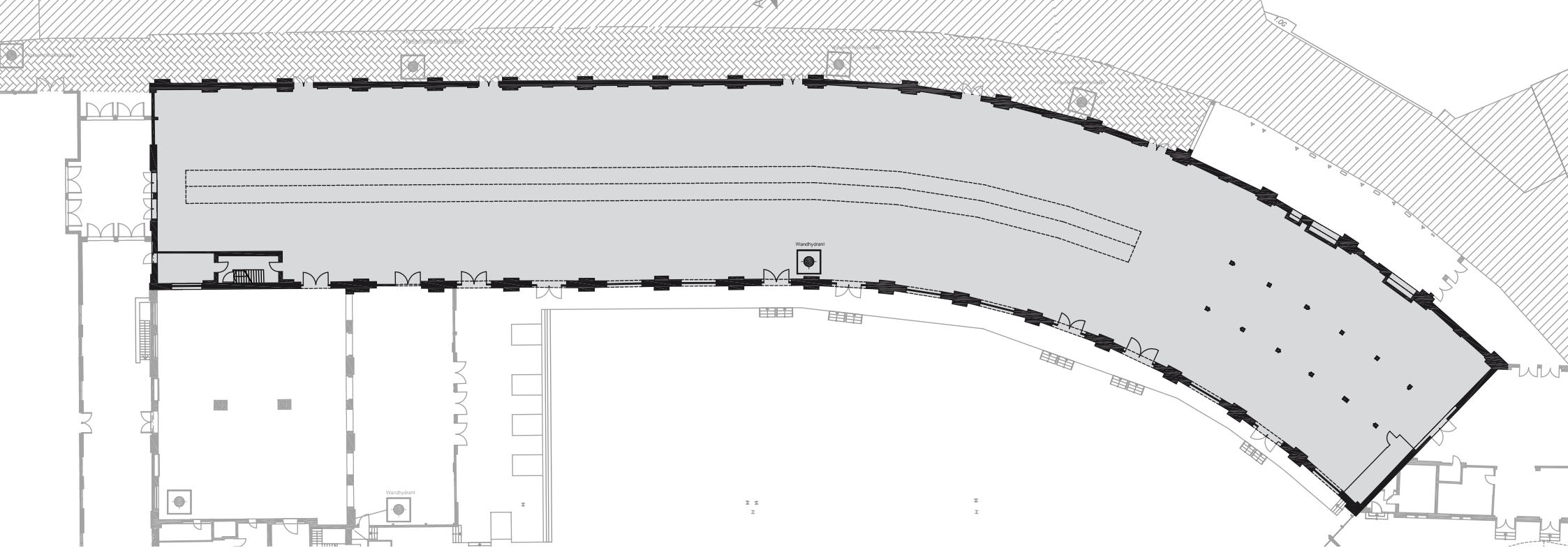
# HALLE 1

## NUTZUNG

Lang gestreckt und im vorderen Viertel leicht gebogen – das ist die sogenannte „Bananenhalle“.

Sie bietet überraschende Perspektiven, ist gut unterteilbar und verfügt über ausreichend Höhe, um auch mehrstöckige Einbauten zu realisieren. 2011 wurde eine neue Lüftungsanlage installiert.





# HALLE 1

## FAKTEN

Grundfläche	2.700 qm
Grundmaße	135 x 20 m
Lichte Höhe	13 m
Trägerhöhe	7,70 m
Stockwerk	Erdgeschoss

## BESTUHLUNG

Theaterbestuhlung	1.200 Sitzplätze
Galabestuhlung	800 Sitzplätze
Bankettbestuhlung	1.000 Sitzplätze
Ohne Bestuhlung	2.700 Stehplätze

## SONSTIGES

Starkstrom	ja
Wasser	ja
LAN/WLAN	ja/ja
LKW/PKW befahrbar (opt. über Rampe)	nein/ja
Heizung/Lüftung	ja/nein
Verdunklung	optional