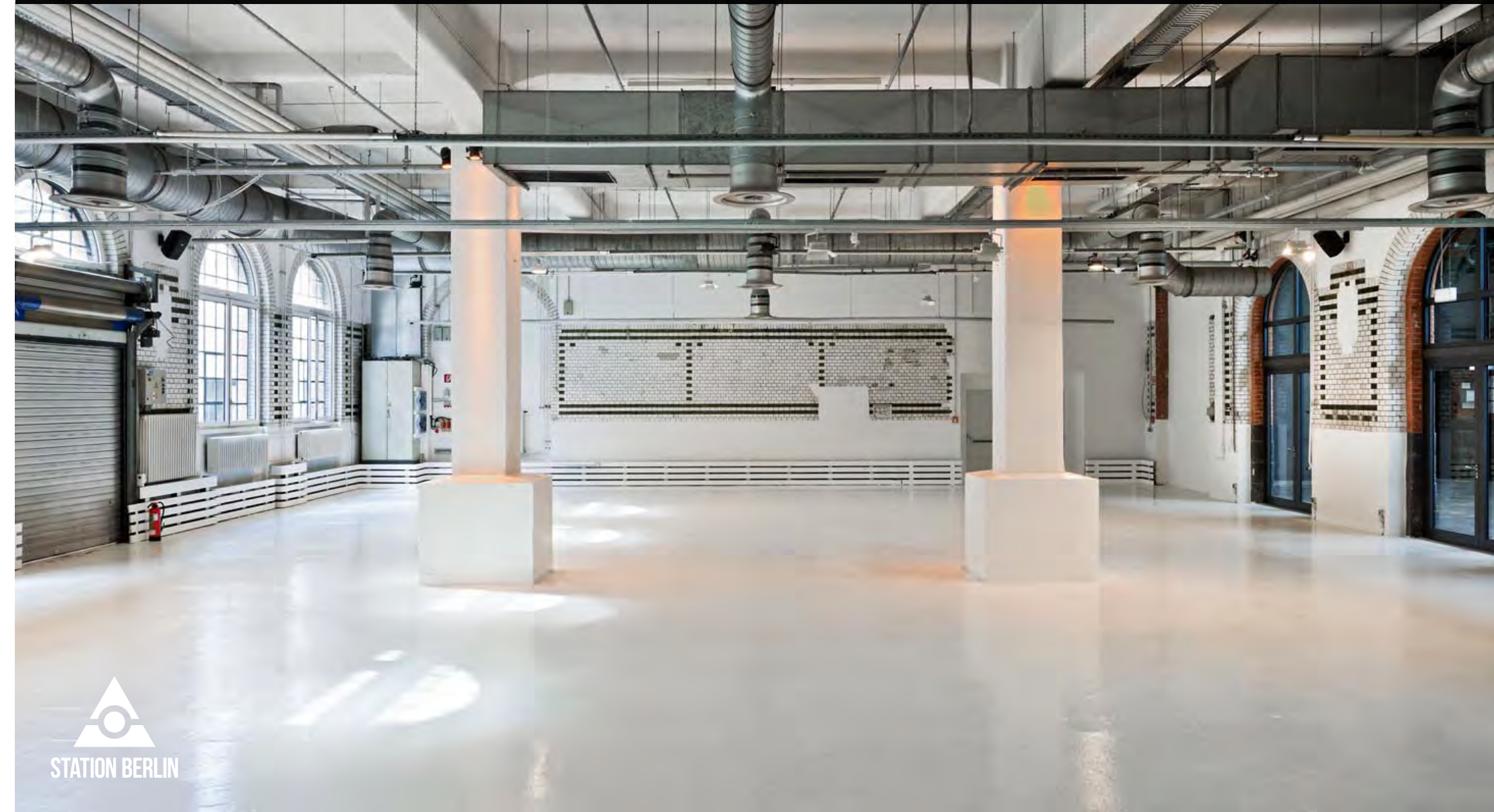


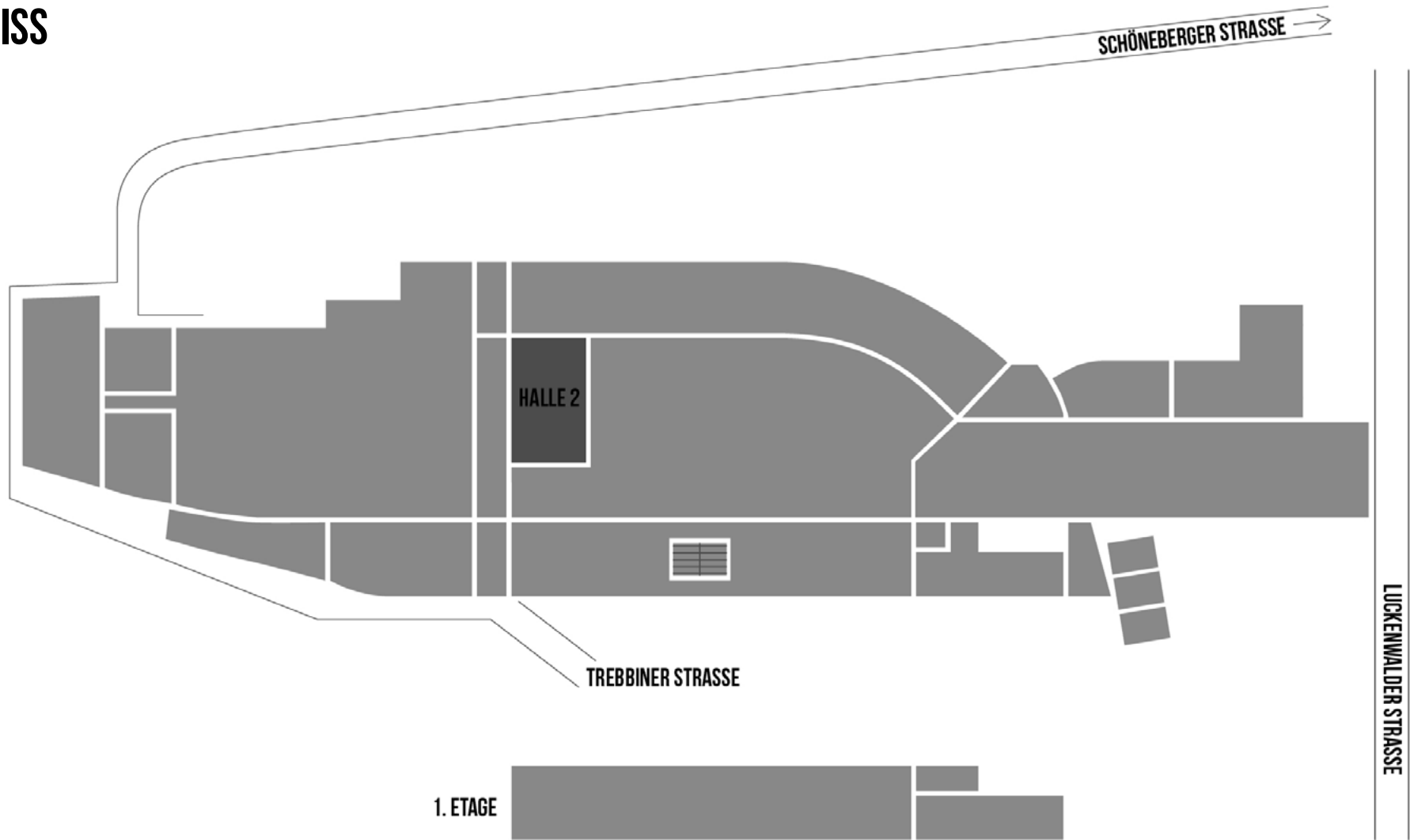
HALLE 2

STATION BERLIN | ACHT HALLEN, 23.000 QM FLÄCHE UND UNENDLICH VIELE MÖGLICHKEITEN.



HALLE 2

GRUNDRISS





HALLE 2

INFO

In dem Backsteinbau im Rundbogenstil wurden früher Pakete abgefertigt. Heute ist er in Kombination mit den Hallen 1, 3 oder 7 bei Aftershowpartys Catering- oder Loungebereich.

In der ersten Etage befinden sich fünf Produktionsräume, die auch als Künstlergarderoben genutzt werden.



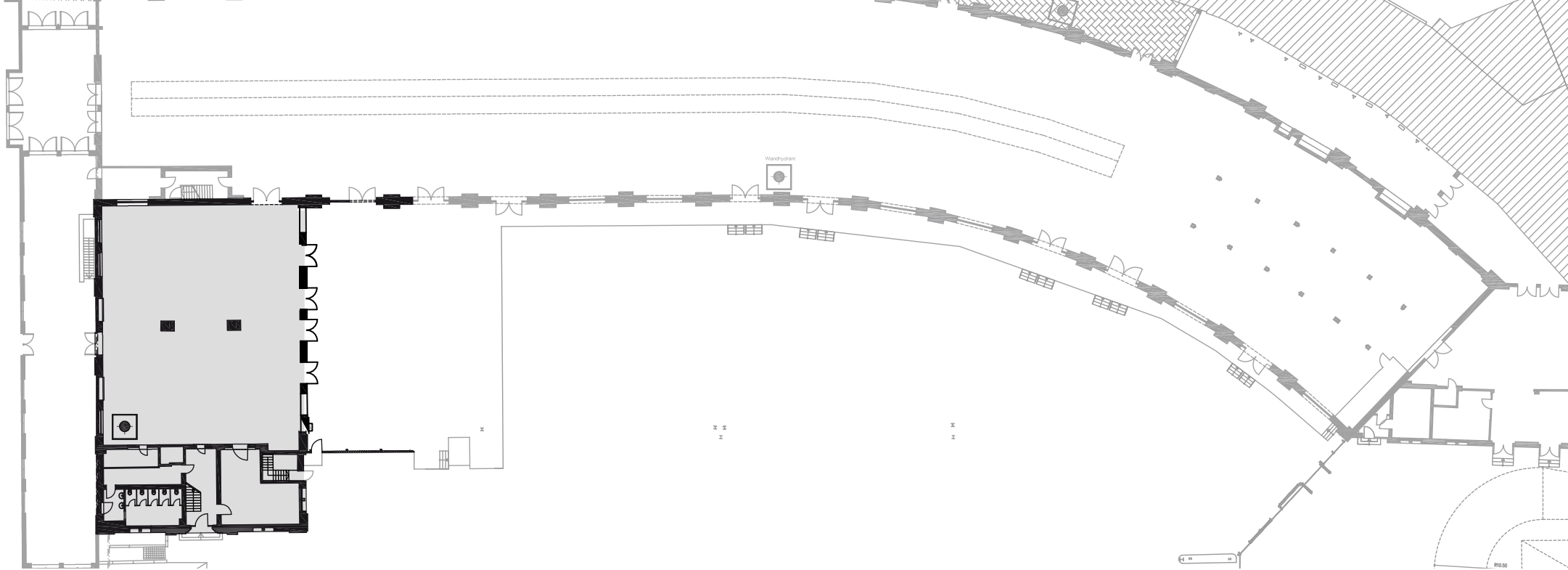


HALLE 2

NUTZUNG

Halle 2 liegt in der Mitte des gesamten Geländes und ist logistisch perfekt mit den angrenzenden Hallen verbunden.

Sie fungiert häufig sowohl als eigenständige Eventfläche als auch als Cateringbereich.



HALLE 2

FAKTEN

Grundfläche	440 m ²
Grundmaße	18 x 23 m
Lichte Höhe	5,80 m
Lampenhöhe	3,60 m
Stockwerk	Erdgeschoss

BESTUHLUNG

Theaterbestuhlung	360 Sitzplätze
Galabestuhlung	140 Sitzplätze
Bankettbestuhlung	190 Sitzplätze

SONSTIGES

Starkstrom	ja
Wasser	ja
LAN/WLAN	ja/ja
Befahrbar mit LKW/PKW	nein/ja
Heizung/Lüftung	ja/nein
Verdunklung	optional