

HALLE 3

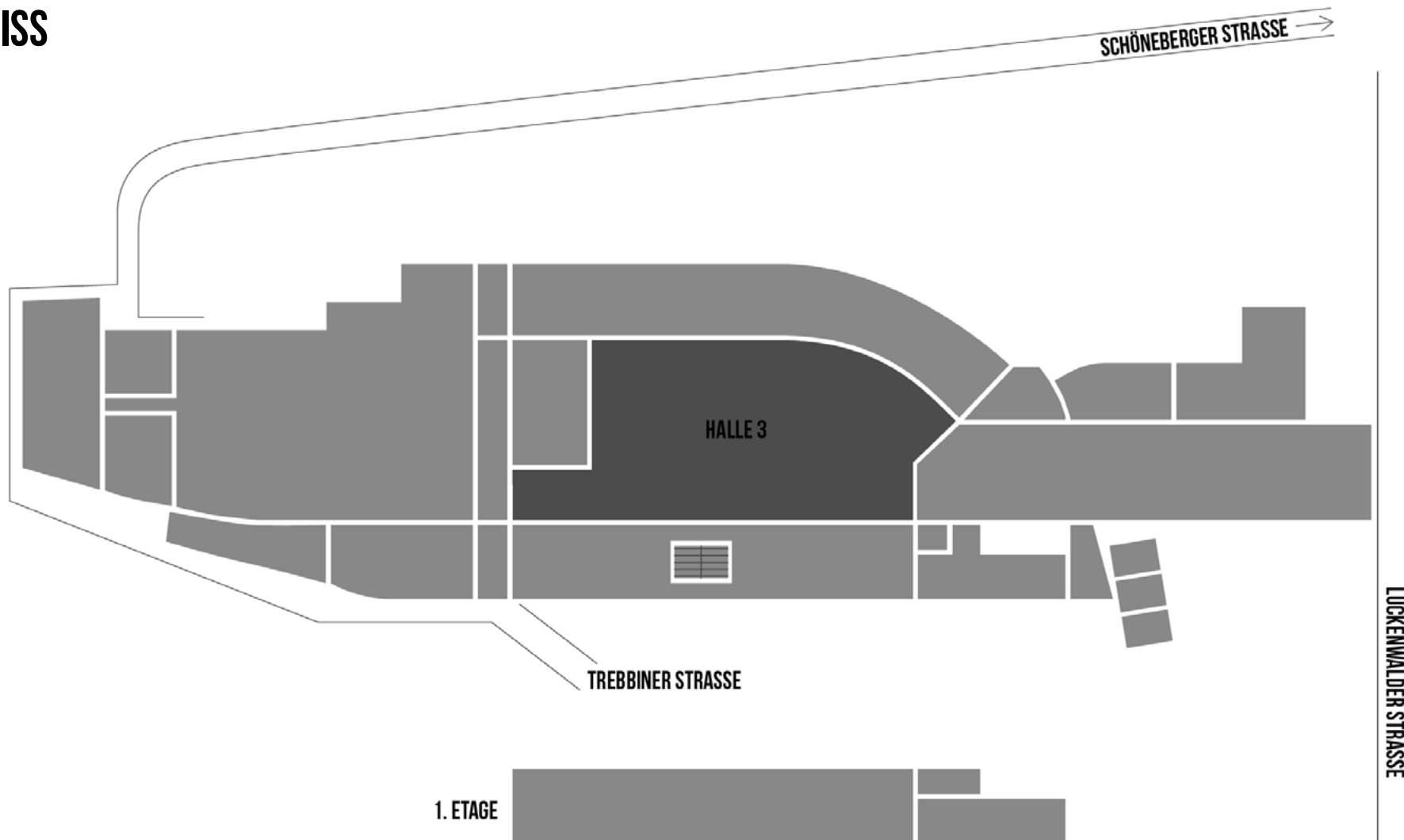
STATION BERLIN | ACHT HALLEN, 23.000 QM FLÄCHE UND UNENDLICH VIELE MÖGLICHKEITEN.



STATION BERLIN

HALLE 3

GRUNDRISS



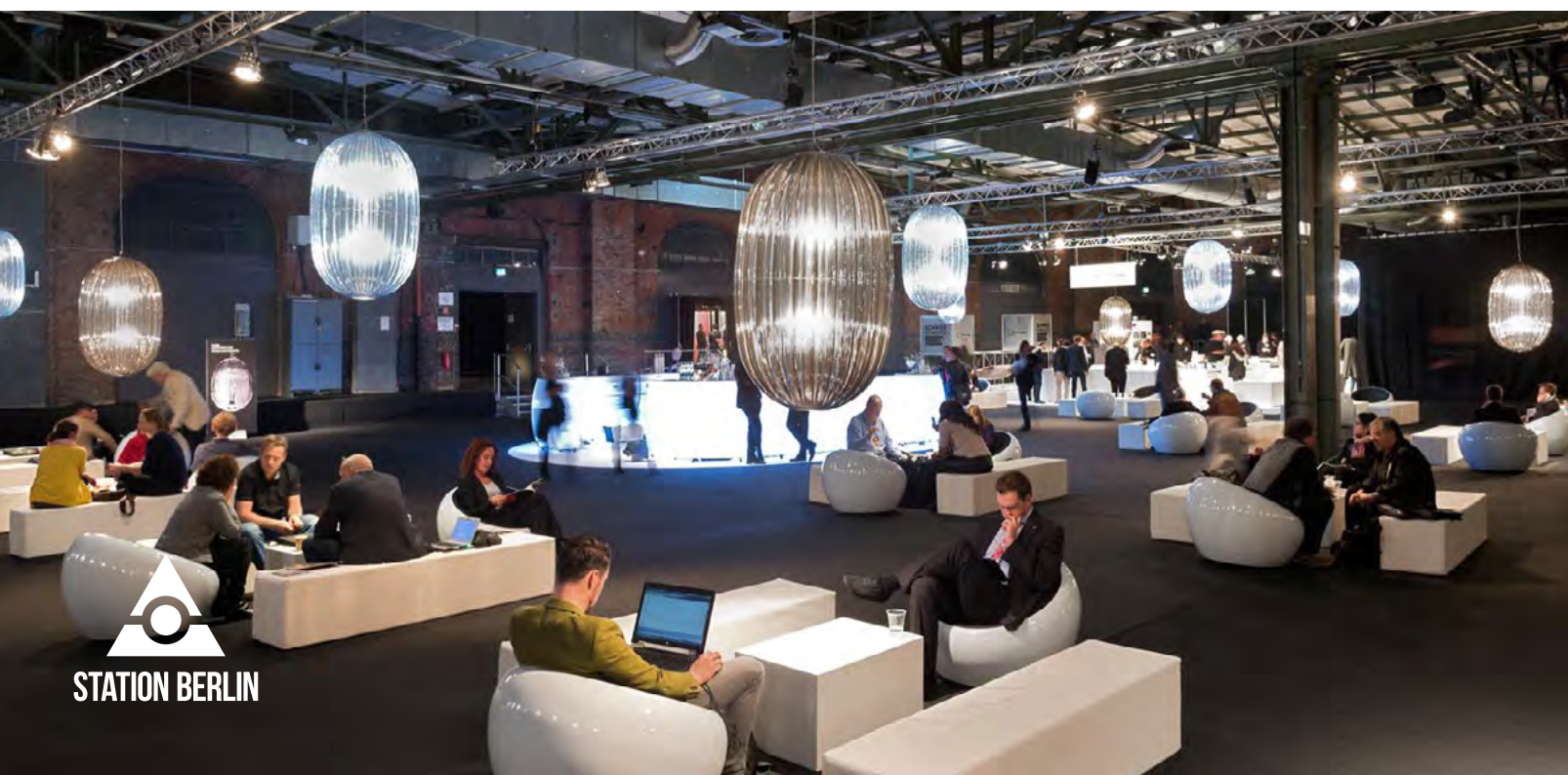


HALLE 3

INFO

Halle 3 ist das Herzstück der STATION-Berlin. Der ehemalige Innenhof des Postbahnhofs bietet auf 4.400 m² Platz für diverse Veranstaltungen.

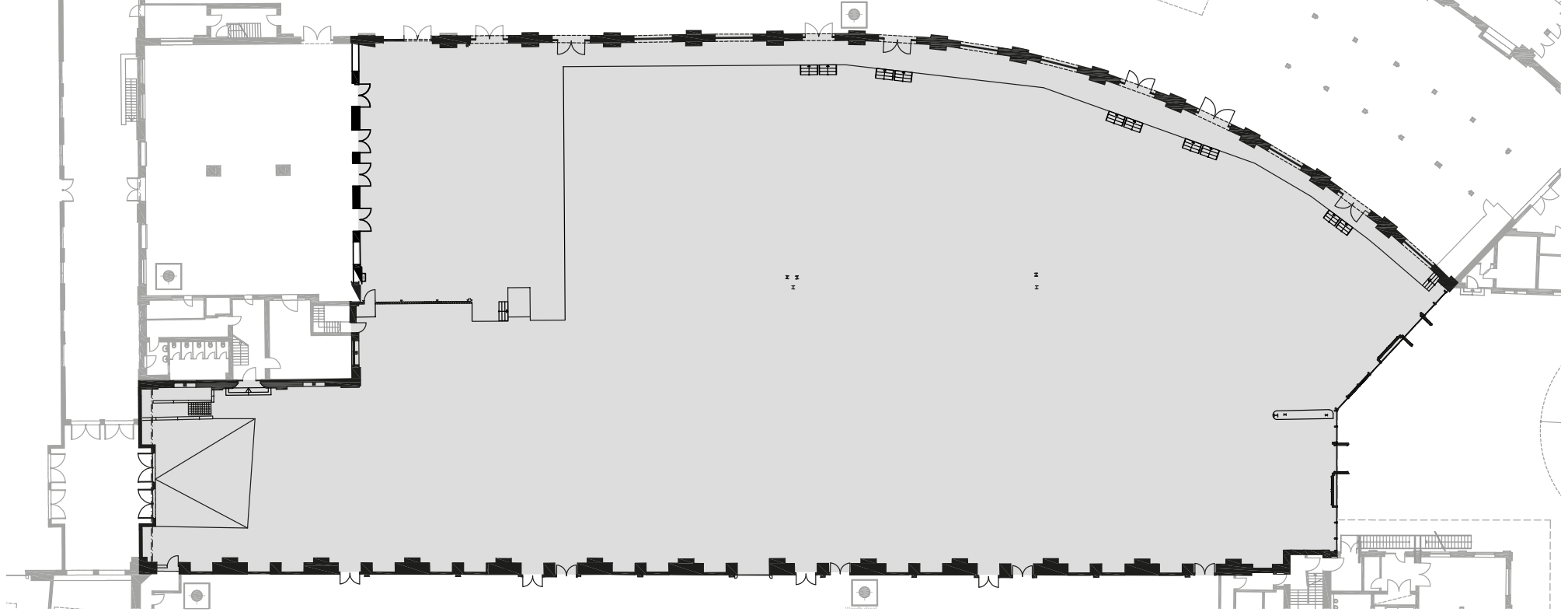
Die Halle fasziniert durch ihre breite Glasfassade, welche sie zum idealen Ort für Gala- oder Abendveranstaltungen macht.



HALLE 3

NUTZUNG

Offen, hell und großzügig – so präsentiert sich Halle 3 mit ihren über 4.400 m² Grundfläche und der weiten Glasfront zum Innenhof, die spannende Ein- und Ausblicke gewährt.



HALLE 3

FAKTEN

Grundfläche	4.400 m ²
Grundmaße	110 x 48 m
Lichte Höhe	10,80 m
Lampenhöhe	5,35 m
Stockwerk	Erdgeschoss

BESTUHLUNG

Theaterbestuhlung	2.300 Sitzplätze
Galabestuhlung	1.700 Sitzplätze
Bankettbestuhlung	2.000 Sitzplätze

SONSTIGES

Starkstrom	ja
Wasser	ja
LAN/WLAN	ja/ja
Befahrbar mit LKW/PKW	ja/ja
Heizung/Lüftung	ja/ja
Verdunklung	optional