

HALLE 5

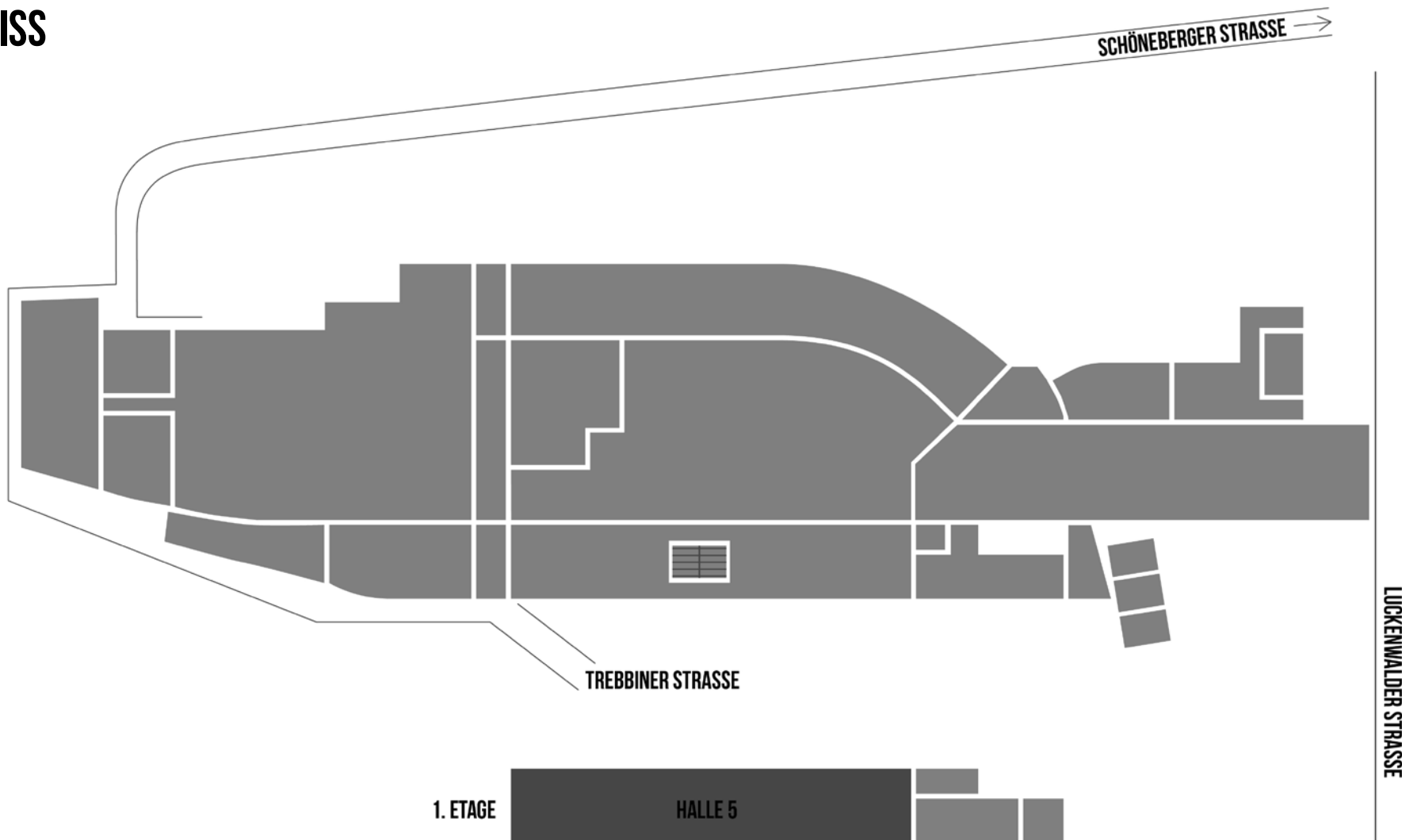
STATION BERLIN | ACHT HALLEN, 23.000 QM FLÄCHE UND UNENDLICH VIELE MÖGLICHKEITEN.

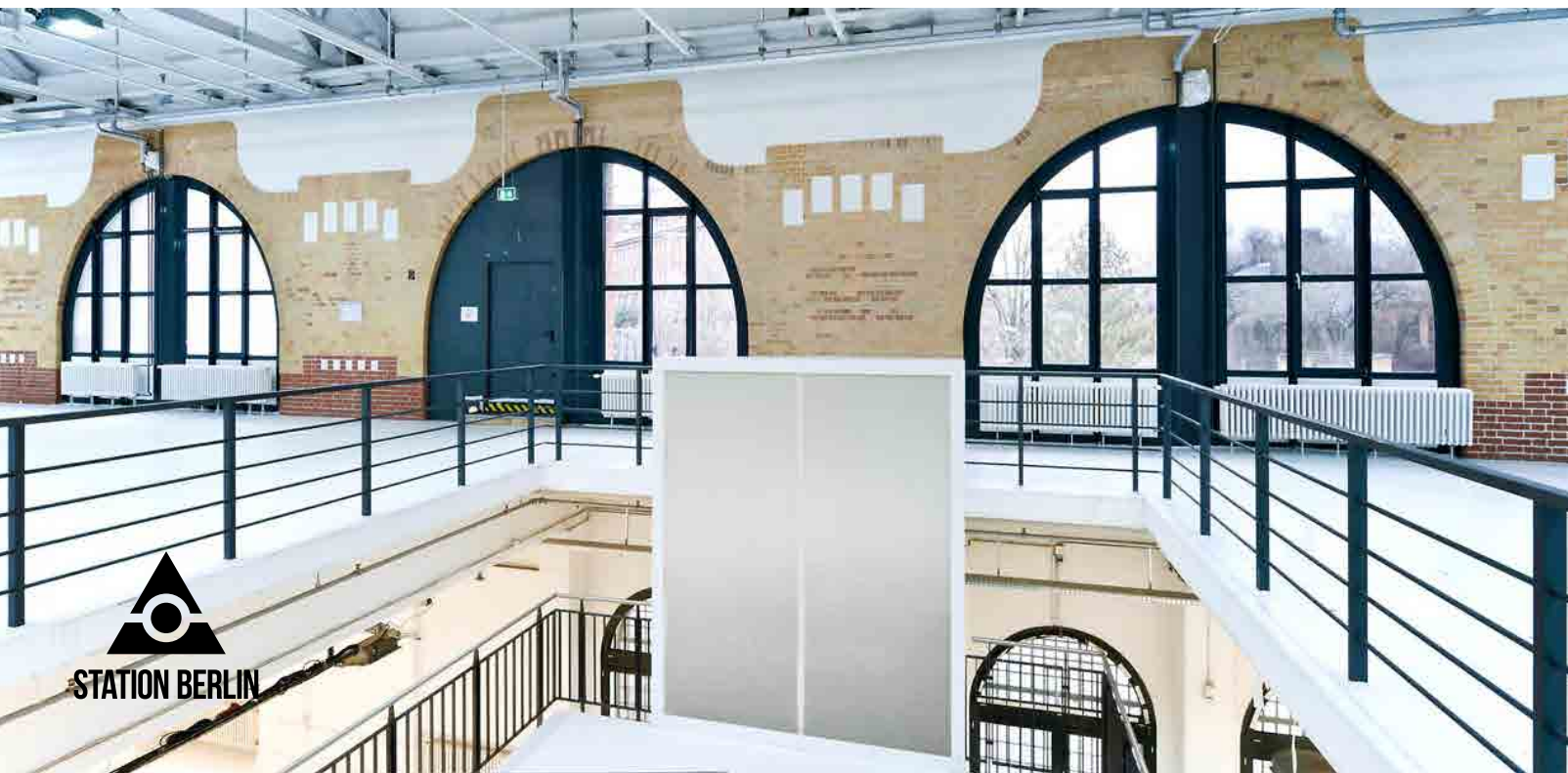


STATION BERLIN

HALLE 5

GRUNDRISS





HALLE 5

INFO

Mit dem 2.100 qm großen, denkmalgeschützten Backsteingebäude ist Halle 5 optimal geeignet für Veranstaltungen bis zu 800 Personen.

Hier finden regelmäßig Tagungen, Kongresse, Produktpräsentationen oder Galaveranstaltungen statt.



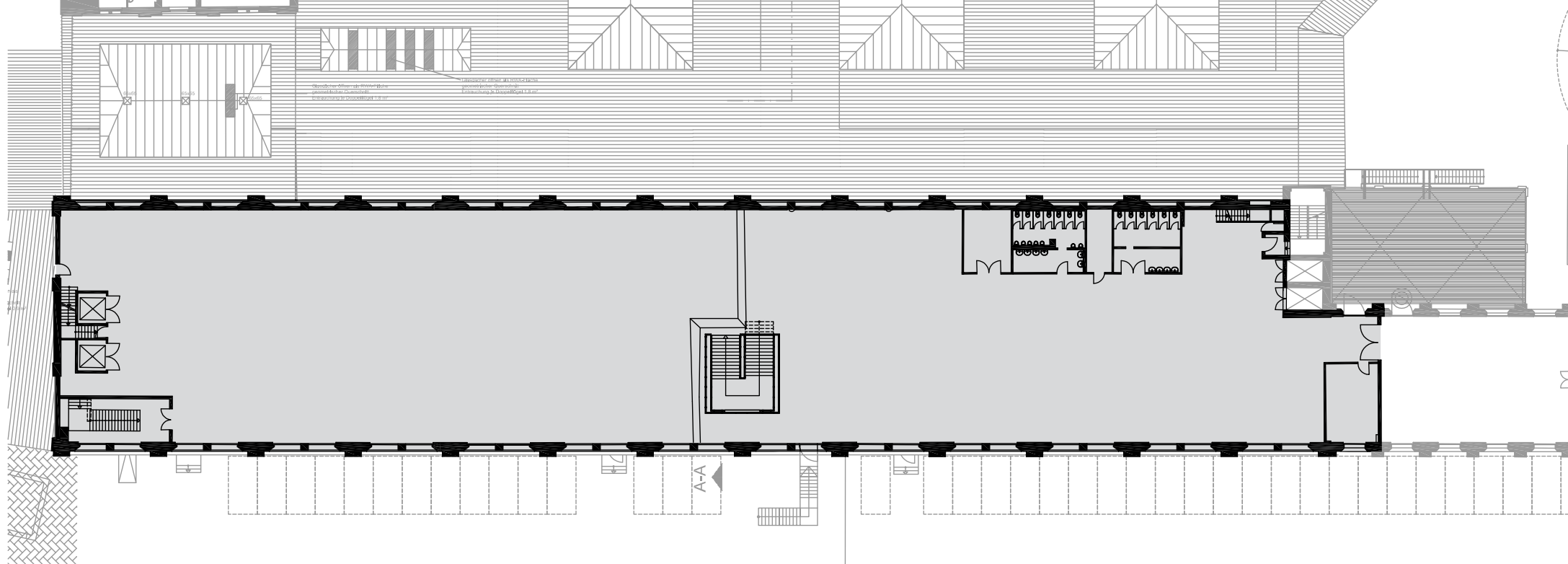
HALLE 5

NUTZUNG

Mit ihrer 11,20 m hohen, gewölbten Decke vermittelt Halle 1 das Gefühl unaufdringlicher Großzügigkeit und überrascht jeden, der sie über die breite Treppe zum ersten Mal betritt.

Gelber Backstein, weißer Putz und große Fensterflächen verleihen ihr einen offenen und stylischen Look.

Neben der Treppe führen vier Lastenaufzüge ins erste Obergeschoss.



HALLE 5

FAKTEN

Grundfläche	2.100 qm
Grundmaße	105 x 20 m
Lichte Höhe	11,20 m
Lampenhöhe	4,60 m
Stockwerk	1. Obergeschoss

BESTUHLUNG

Theaterbestuhlung	1.000 Sitzplätze
Galabestuhlung	600 Sitzplätze
Bankettbestuhlung	800 Sitzplätze
Ohne Bestuhlung	2.100 Stehplätze

SONSTIGES

Starkstrom	ja
Wasser	ja
LAN/WLAN	ja/ja
LKW/PKW befahrbar (opt. über Rampe)	nein/nein
Heizung/Lüftung	ja/nein
Verdunklung	optional