

LOFTS

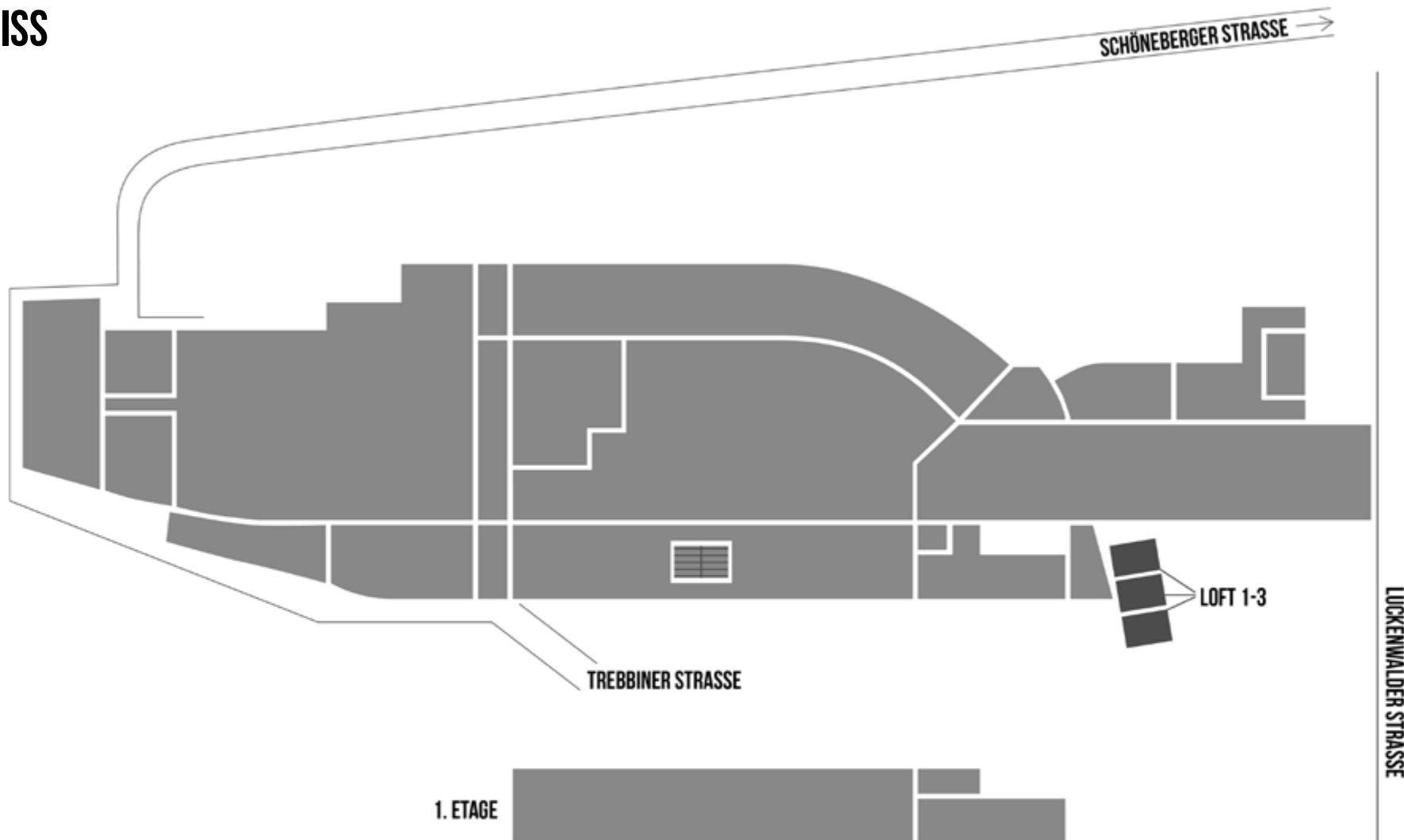
STATION BERLIN | ACHT HALLEN, 23.000 M² FLÄCHE UND UNENDLICH VIELE MÖGLICHKEITEN.



STATION BERLIN

LOFTS

GRUNDRISS





LOFTS

INFO

Exklusiver Rahmen für außergewöhnliche Ereignisse.

Die Lofts sind einzigartig auf dem Gelände der STATION-Berlin.



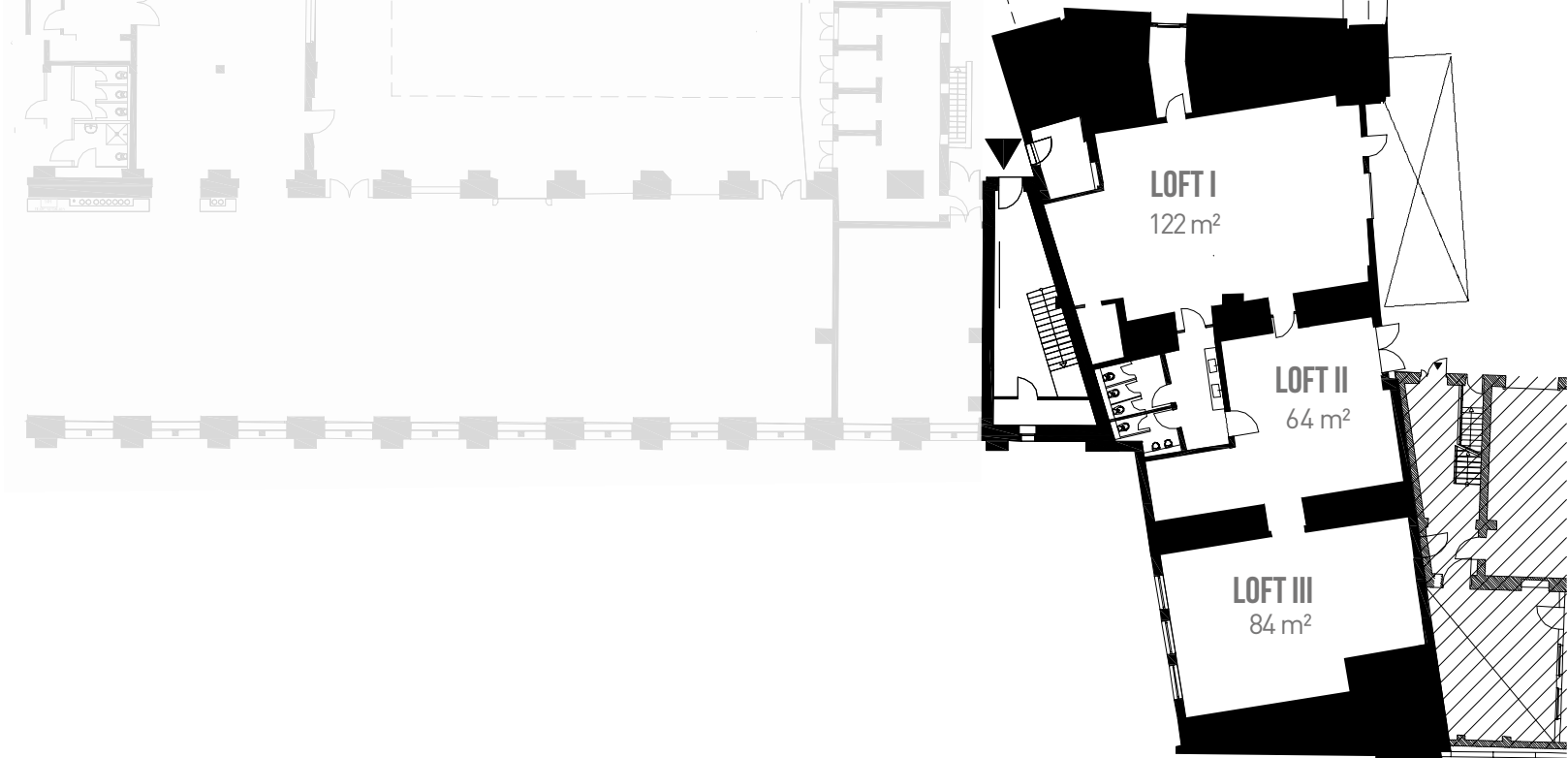
STATION BERLIN



LOFTS

NUTZUNG

Mit einer lichten Höhe von 7,80 m besitzen diese Industrieräume sakrale Dimensionen und eignen sich besonders für Konferenzen, Vorstandsbesprechungen oder als Präsentationsräume.



LOFTS

FAKTEN

Grundfläche	270 m ²
Loft I	122 m ²
Loft II	64 m ²
Loft III	84 m ²
Lichte Höhe	7,80 m
Stockwerk	Erdgeschoss

BESTUHLUNG

Theaterbestuhlung	auf Anfrage
Galabestuhlung	auf Anfrage
Bankettbestuhlung	auf Anfrage
Ohne Bestuhlung	auf Anfrage

SONSTIGES

Starkstrom	ja
Wasser	ja
LAN/WiFi	ja/ja
Befahrbar mit LKW/PKW	nein/nein
Heizung/Lüftung	ja/nein
Verdunklung	optional